

INSTALLATIONS- UND LIZENZIERUNGSANLEITUNG

Acrobat Pro DC

Hinweis: Adobe Creative Cloud All Apps NamedUser- / SharedDevice-Lizenznehmer können die vorliegende Installations- und Lizenzierungsanleitung auf die Installation von **sonstigen Adobe Applikationen** entsprechend anwenden.

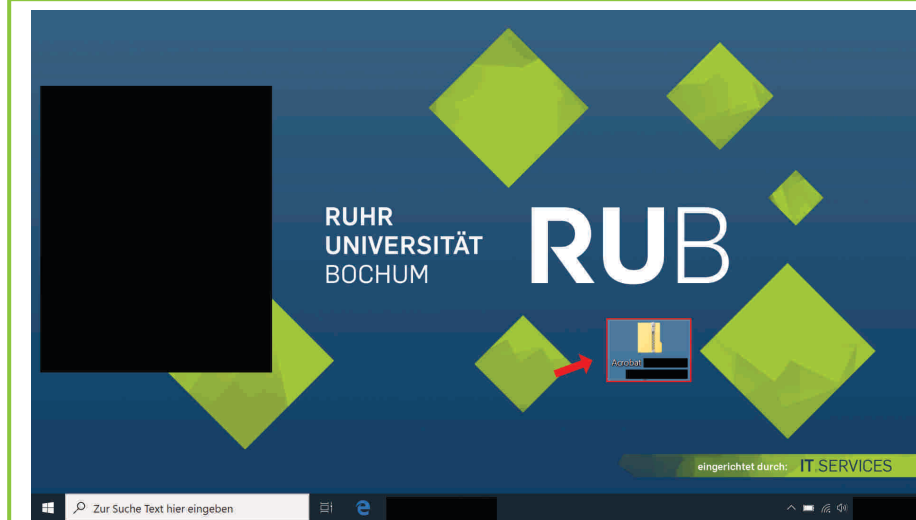
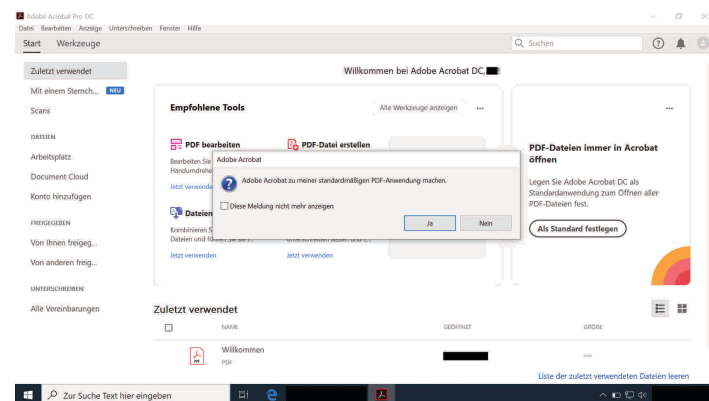


Einzelplatzlizenz



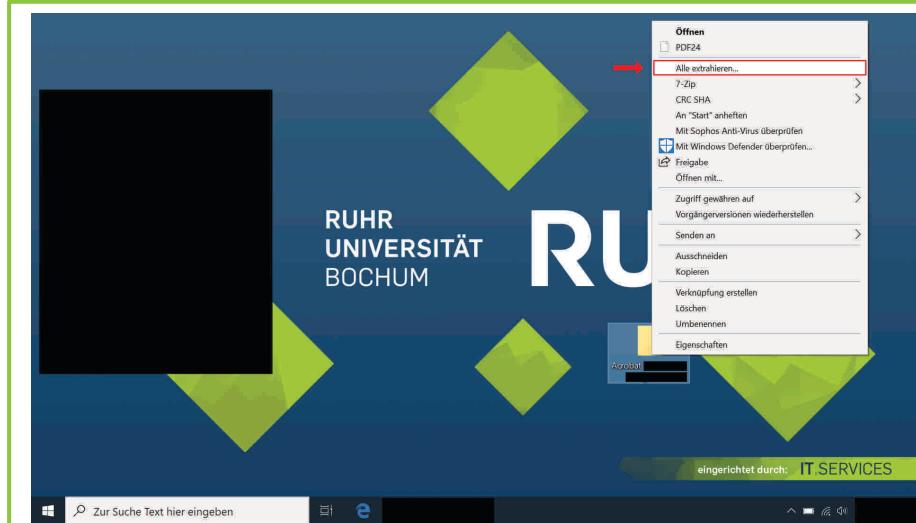
Windows

Eine Produktbeschreibung finden Sie auf der Website des Herstellers [Adobe Systems Software Ireland Limited](#).



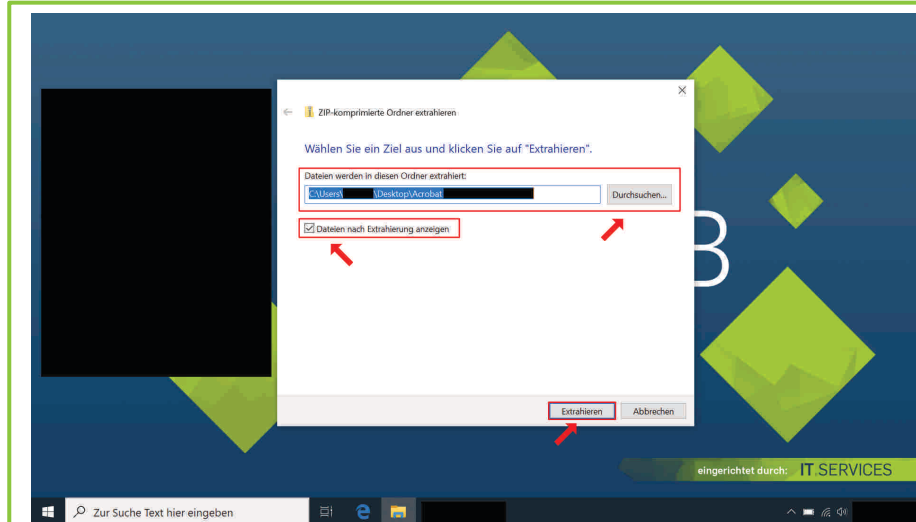
1. Download der Installationsordners

Laden Sie den Installationsordner per Downloadlink herunter.



2. ZIP-komprimierten Ordner extrahieren

Extrahieren Sie den ZIP-komprimierten Ordner, indem Sie die Maus auf diesen führen, die rechte Maustaste betätigen und die Schaltfläche „Alle extrahieren...“ anklicken.

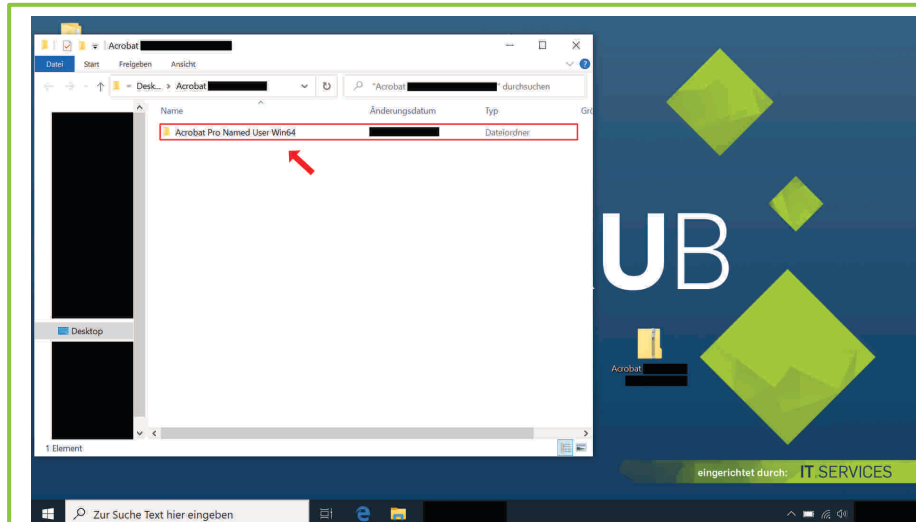


3. Extrahierungspfad

Geben Sie den entsprechenden Extrahierungspfad an, sofern Sie den vorgegebenen ändern möchten.

Klicken Sie das Auswahlkästchen „Dateien nach Extrahierung anzeigen“ an.

Klicken Sie nun auf die Schaltfläche „Extrahieren“.



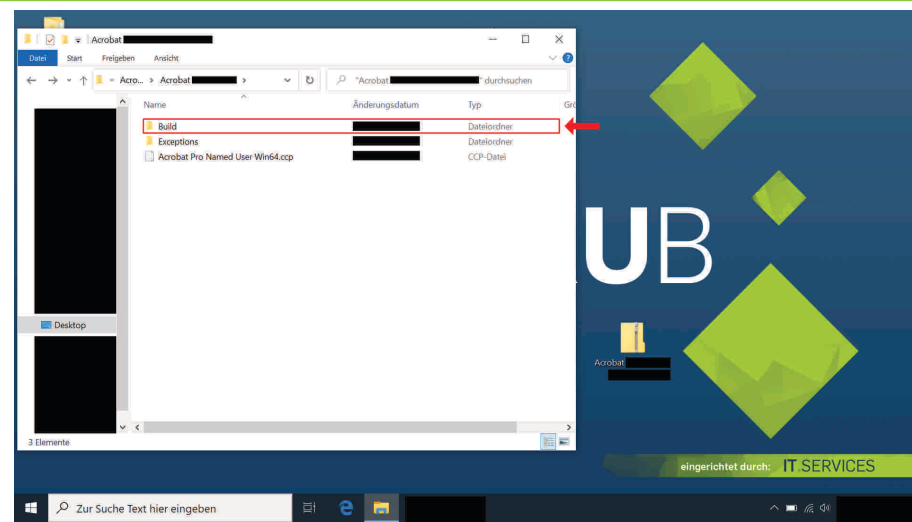
4. „Acrobat Pro Named User Win64“ öffnen

Nach Abschluss des Extrahierungsvorgangs öffnet sich ein neues Dialogfeld mit den extrahierten Dateien.

Öffnen Sie den Ordner „Acrobat Pro Named User Win64“, indem Sie die Maus auf diesen führen und die linke Maustaste doppelt betätigen.

5. „Build“ öffnen

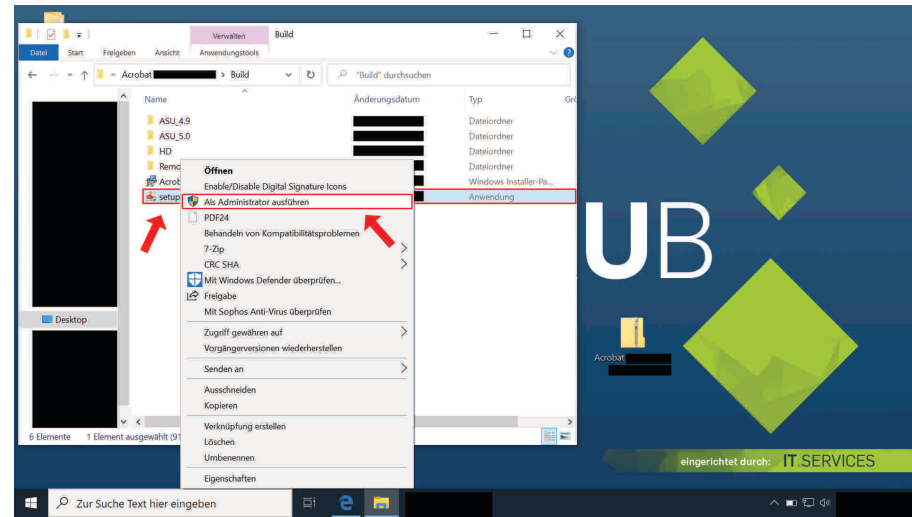
Öffnen Sie nun den Ordner „Build“, indem Sie die Maus auf diesen führen und die linke Maustaste doppelt betätigen.



6. „setup“ (als Administrator) ausführen

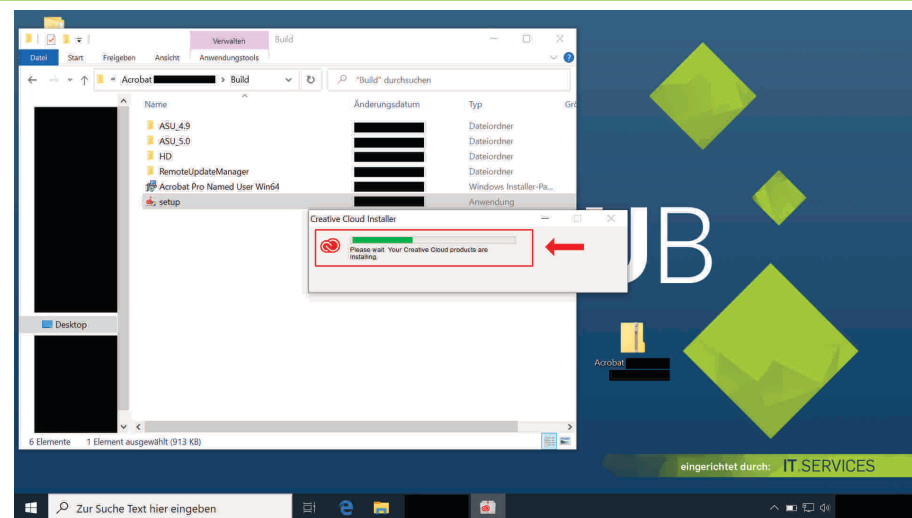
Führen Sie die Datei „setup“ (als Administrator) aus, indem Sie die Maus auf die Datei führen, die rechte Maustaste betätigen und die Schaltfläche „Ausführen“ bzw. „Als Administrator ausführen“ anklicken.

Sie werden unter Umständen danach gefragt, ob Sie zulassen möchten, dass durch das folgende Programm Änderungen an Ihrem Gerät vorgenommen werden. Klicken Sie folglich (nach Eingabe eines Administratorbenutzernamens und des zugehörigen Kennworts) die Schaltfläche „Ja“ an.



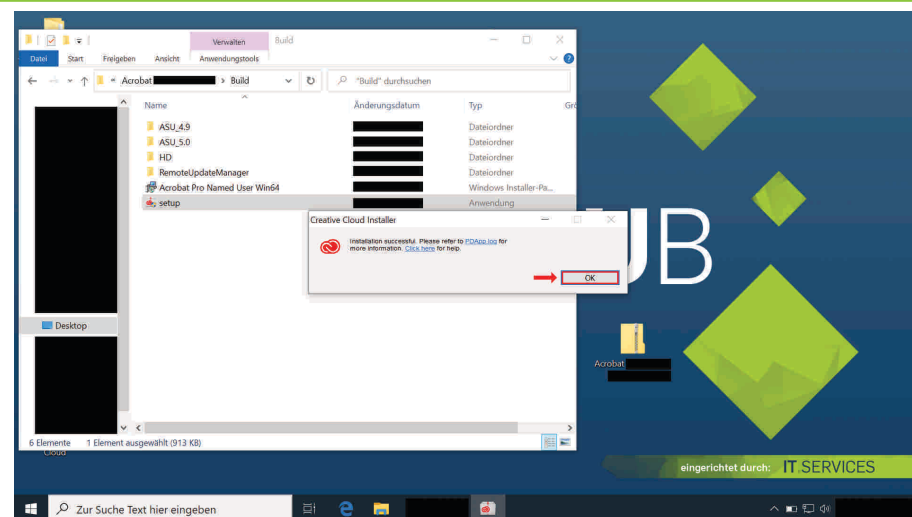
7. Installationsvorgang von Adobe Creative Cloud

Warten Sie, bis der Installationsvorgang von Adobe Creative Cloud abgeschlossen ist.



8. „OK“ anklicken

Klicken Sie die Schaltfläche „OK“ an.

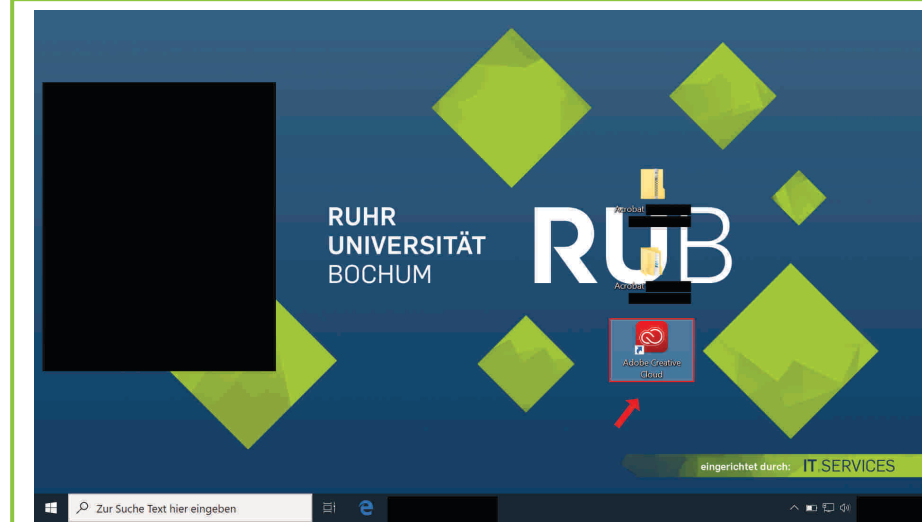


9. Adobe Creative Cloud öffnen

Schließen Sie nun das Dialogfeld mit den extrahierten Dateien.

Hinweis: Stellen Sie sicher, dass Ihr Gerät mit dem Internet verbunden ist.

Öffnen Sie Adobe Creative Cloud, indem Sie auf Ihrem Windows-Desktop die Maus auf das entsprechende graphische Symbol führen und die linke Maustaste doppelt betätigen.



10. RUB-E-Mail-Adresse eingeben

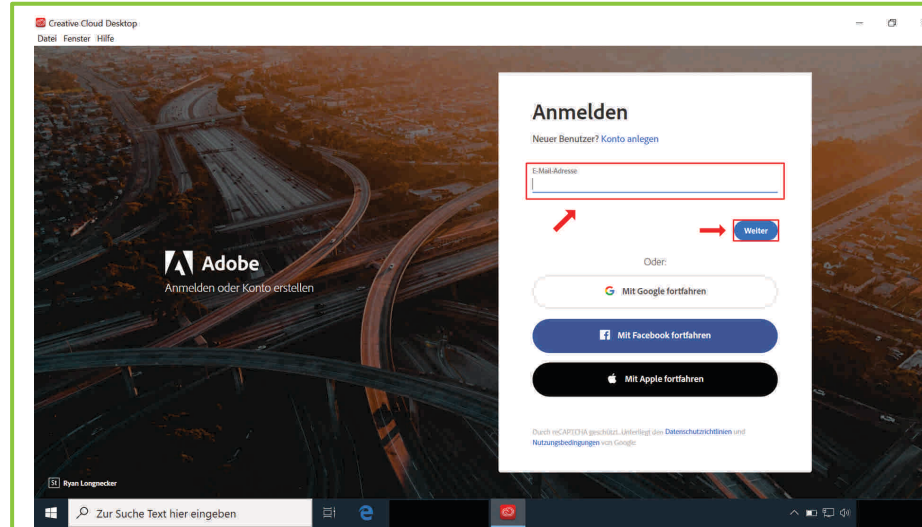
Tragen Sie in das Textfeld „E-Mail-Adresse“ Ihre RUB-E-Mail-Adresse ein.

Hinweis: Der Name der Domain ist wie folgt einzugeben:

@ruhr-uni-bochum.de (d.h. nicht: @rub.de).

Zusätzlicher Hinweis: Aus Sicherheitsgründen können Sie von Zeit zu Zeit abgemeldet werden. Zudem sei darauf hingewiesen, dass Adobe Creative Cloud All Apps Named User Lizenznehmer auf bis zu zwei Geräten angemeldet bleiben können. Eine gleichzeitige Nutzung ist insoweit nicht möglich.

Klicken Sie im Anschluss die Schaltfläche „Weiter“ an.

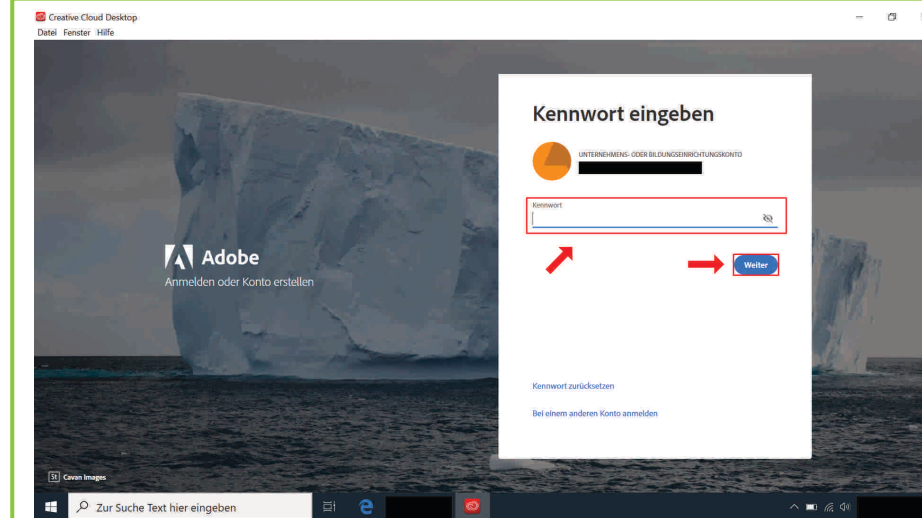


11. Zugehöriges Kennwort eingeben

Geben Sie nun, wie gewohnt, das zugehörige Kennwort in das Textfeld „Kennwort“ ein.

Hinweis: Setzen Sie sich im Anschluss der Installation und Lizenzierung über die entsprechende E-Mail, die Ihnen der Hersteller an Ihre RUB-E-Mail-Adresse zugesandt hat, ein neues Kennwort, sofern nicht bereits erfolgt.

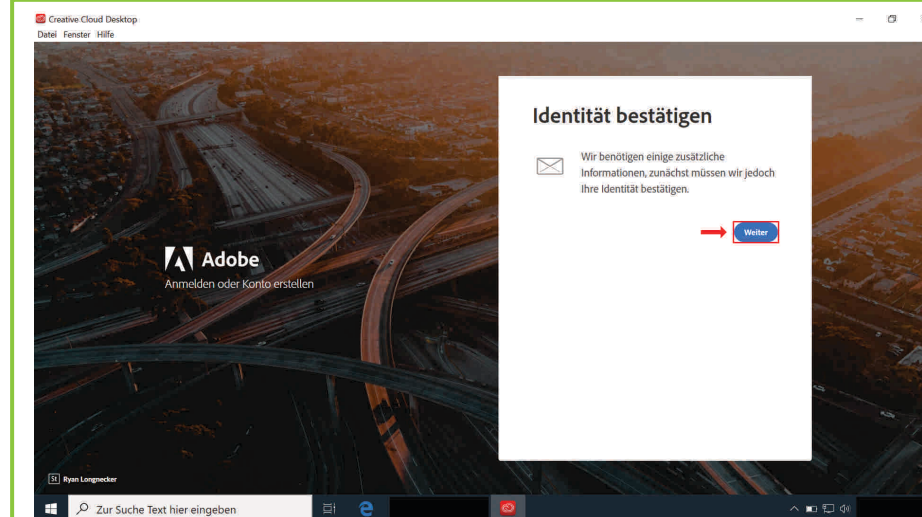
Klicken Sie alsdann auf die Schaltfläche „Weiter“.



12. Identitätsbestätigung

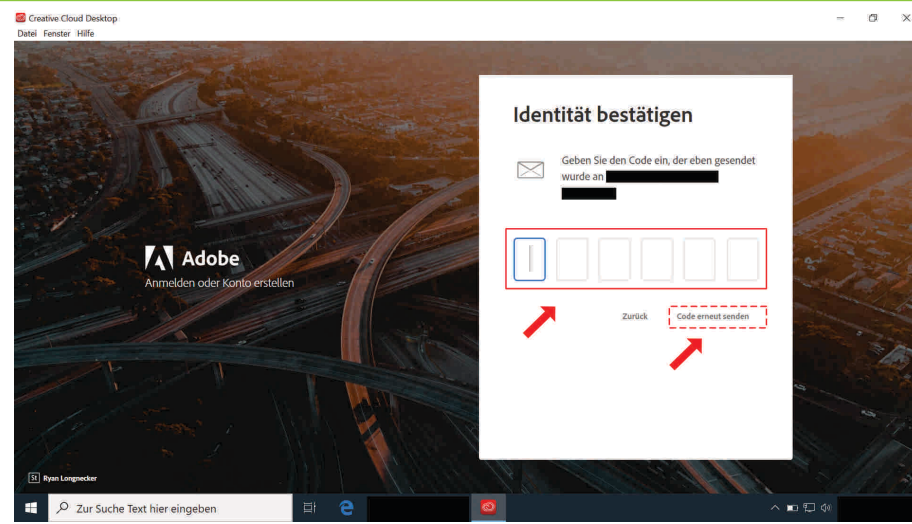
Sie werden, insbesondere bei erstmaliger Anmeldung bei Adobe Creative Cloud mit Ihrer RUB-E-Mail-Adresse und dem zugehörigen Kennwort, nun aufgefordert, Ihre Identität zu bestätigen. Klicken Sie insoweit auf die Schaltfläche „Weiter“.

Hinweis: Folgen Sie dieser Installationsanleitung ab Schritt 17 weiter, sofern sich an dieser Stelle die Benutzeroberfläche von Adobe Creative Cloud öffnet.



13. Verifizierungscode eingeben

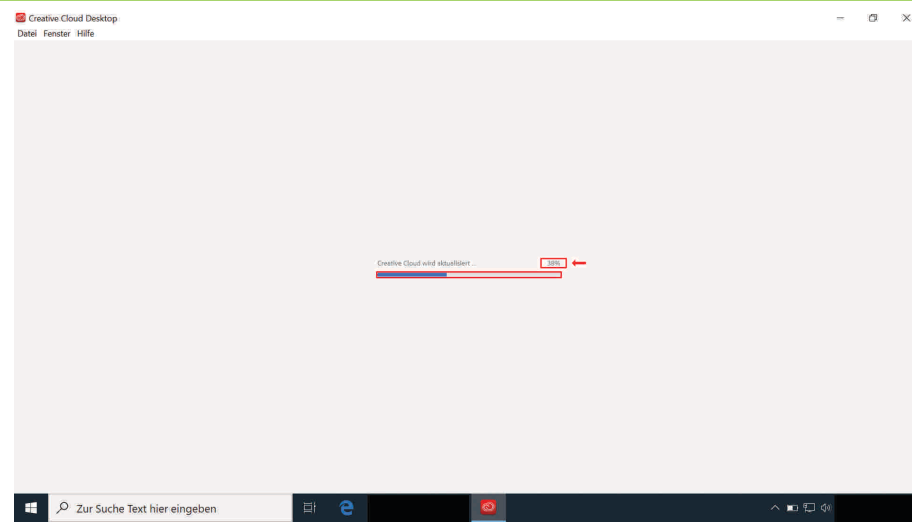
Geben Sie den Verifizierungscode, den Ihnen der Hersteller per E-Mail zugesandt hat, in das entsprechende Textfeld ein. Schauen Sie in Ihrem Spamordner nach, falls Sie keine E-Mail in Ihrem Postfach finden. Klicken Sie auf die Schaltfläche „Code erneut senden“, sofern auch im Spamordner keine E-Mail mit einem Verifizierungscode abgelegt ist.



14. Aktualisierungsvorgang von Adobe Creative Cloud

Nachdem Sie den Verifikationscode eingegeben haben, startet der Aktualisierungsvorgang von Adobe Creative Cloud.

Warten Sie, bis sich der Fortschrittsbalken auf 100% gefüllt hat, d.h. der Vorgang abgeschlossen ist.



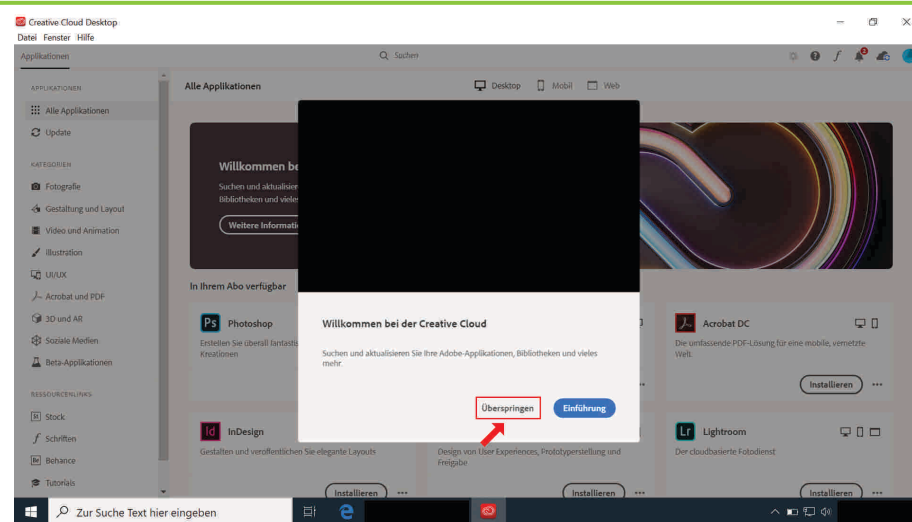
15. Adobe Creative Cloud erneut öffnen

Öffnen Sie erneut Adobe Creative Cloud, indem Sie die Maus auf das entsprechende graphische Symbol führen und die linke Maustaste doppelt betätigen.



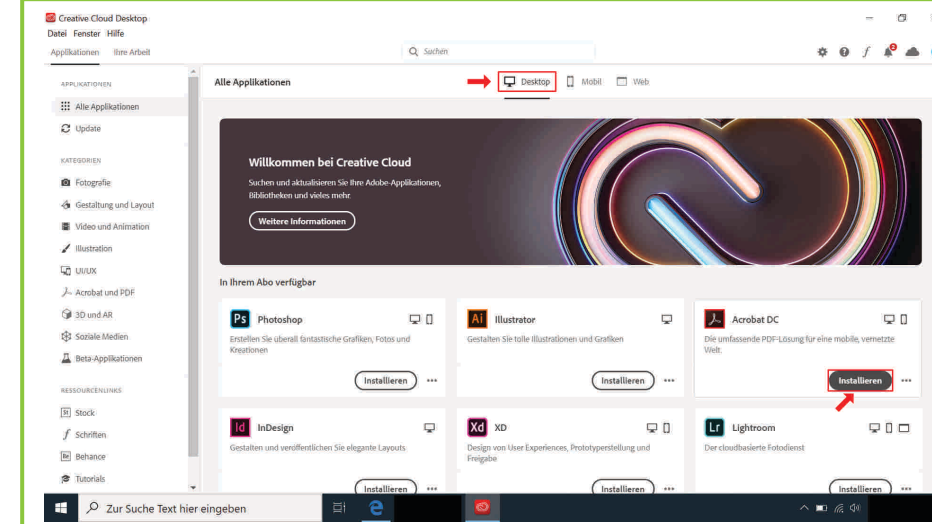
16. „Überspringen“ anklicken

Klicken Sie die Schaltfläche „Überspringen“ an.



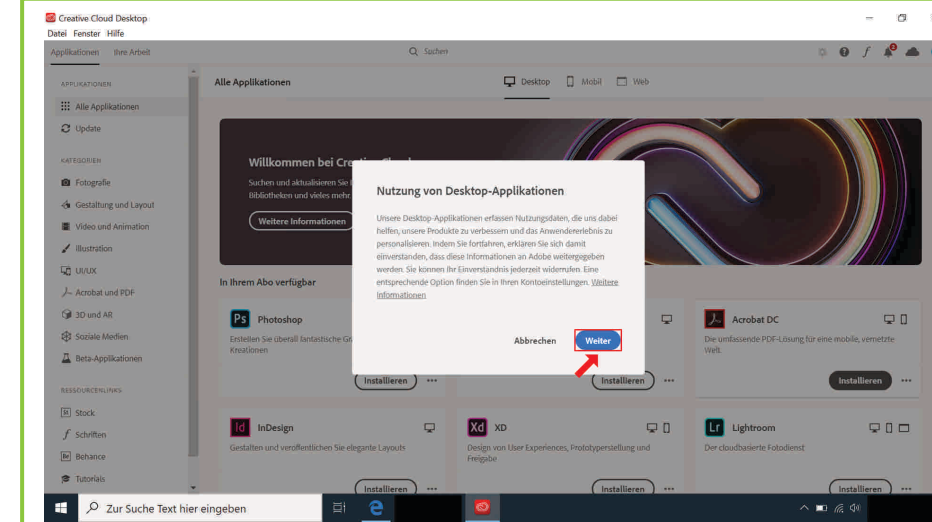
17. Über „Desktop“ die unter „Acrobat Pro“ befindliche Schaltfläche „Installieren“ anklicken

Klicken Sie über „Desktop“ auf die Schaltfläche „Installieren“, welche sich unter dem Produkt „Acrobat DC“ befindet.



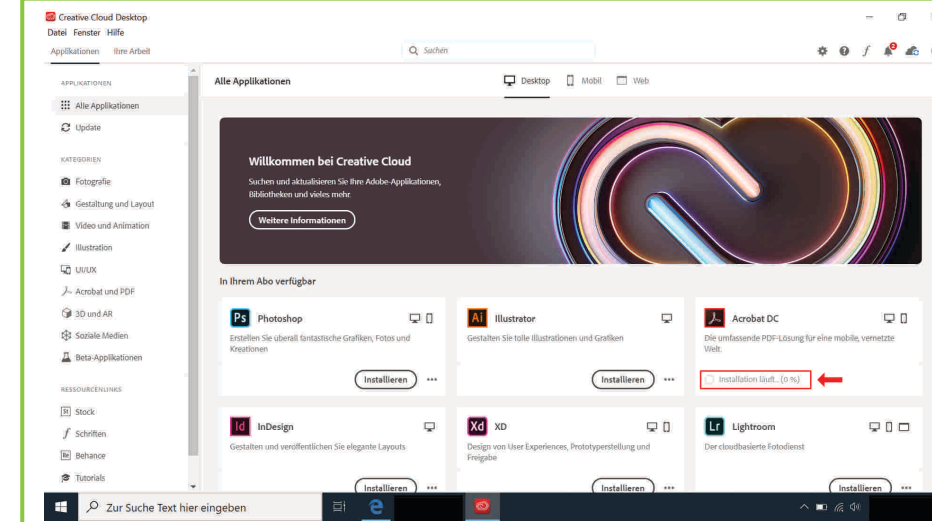
18. Nutzungsdaten

Klicken Sie die Schaltfläche „Weiter“ an, sofern Sie tatsächlich mit der Weitergabe von erfassten Nutzungsdaten an Adobe einverstanden sind.



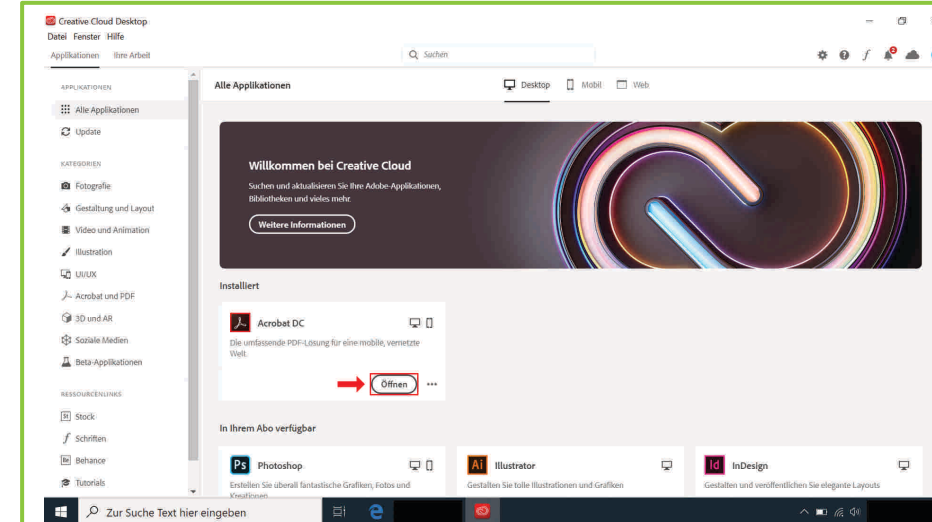
19. Installationsvorgang von Acrobat DC

Warten Sie, bis der Installationsvorgang abgeschlossen ist.



20. Abschluss des Installationsvorgangs

Klicken Sie die Schaltfläche „Öffnen“ an, welche sich unter dem Produkt „Acrobat DC“ befindet.



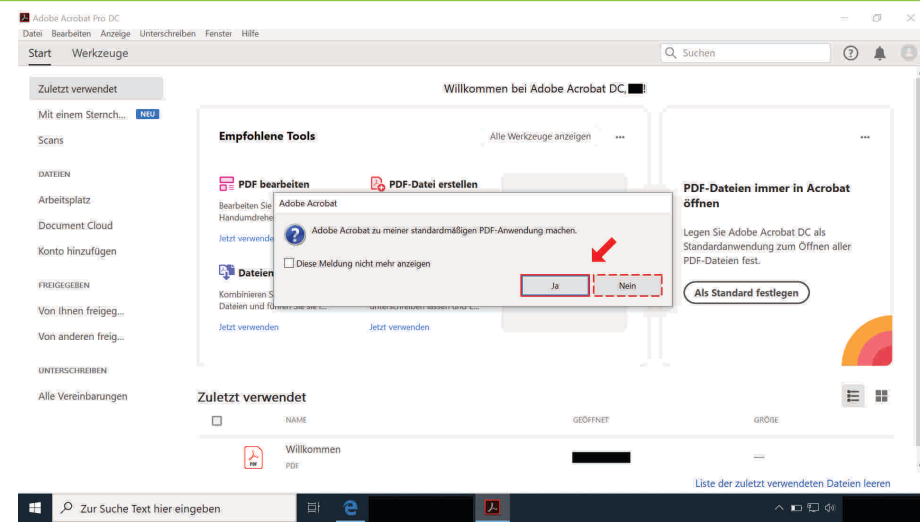
21. Auswahl der genannten Optionen

Klicken Sie nun die Schaltfläche „Ja“ an, sofern Sie Adobe Acrobat zu Ihrer standardmäßigen PDF-Anwendung machen möchten. Klicken Sie andernfalls (zunächst auf das Auswahlkästchen „Diese Meldung nicht mehr anzeigen“ und abschließend) auf die Schaltfläche „Nein“.

Sie können nun die Software nutzen.

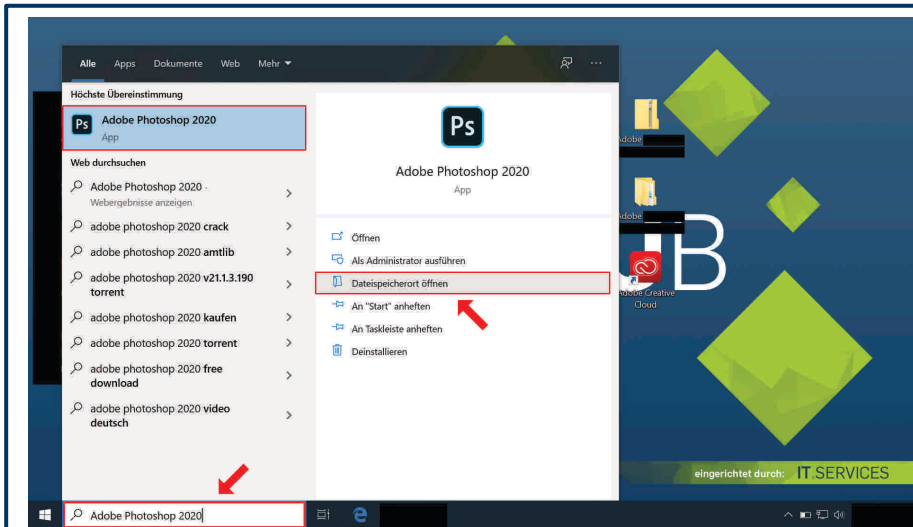
Bei Fragen und Problemen können Sie sich an unseren Helpdesk wenden:

its-helpdesk@ruhr-uni-bochum.de



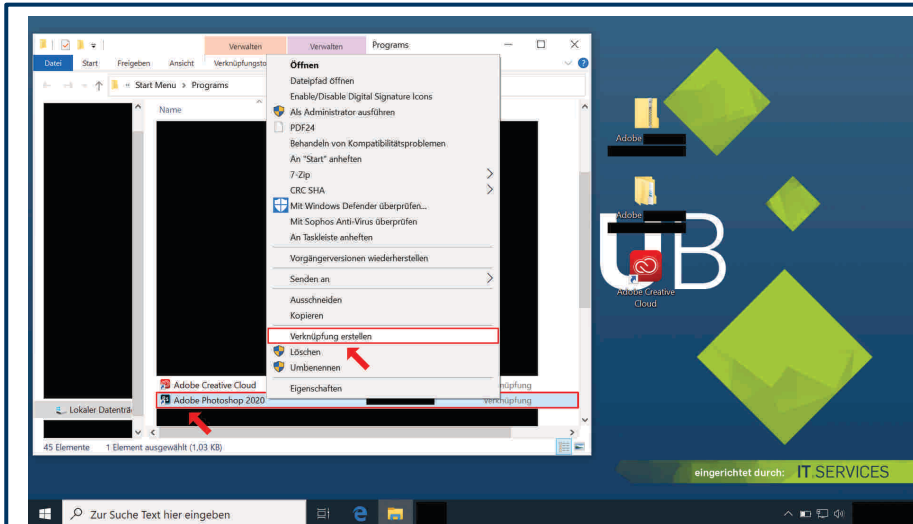
FAQ für Adobe Creative Cloud All Apps NamedUser- / SharedDevice-Lizenznehmer - Verknüpfungen von Adobe Applikationen auf dem Windows-Desktop erstellen

Falls im Rahmen der Installation einer Adobe Applikation keine Verknüpfung auf Ihrem Windows-Desktop erstellt wurde, können Sie diese bei Bedarf händisch erzeugen. Folgen Sie hierfür der nachfolgenden Anleitung:



1. Name der bereits erfolgreich installierten Adobe Applikation in das Suchfeld Ihrer Taskleiste eingeben; „Dateispeicherort öffnen“ anklicken

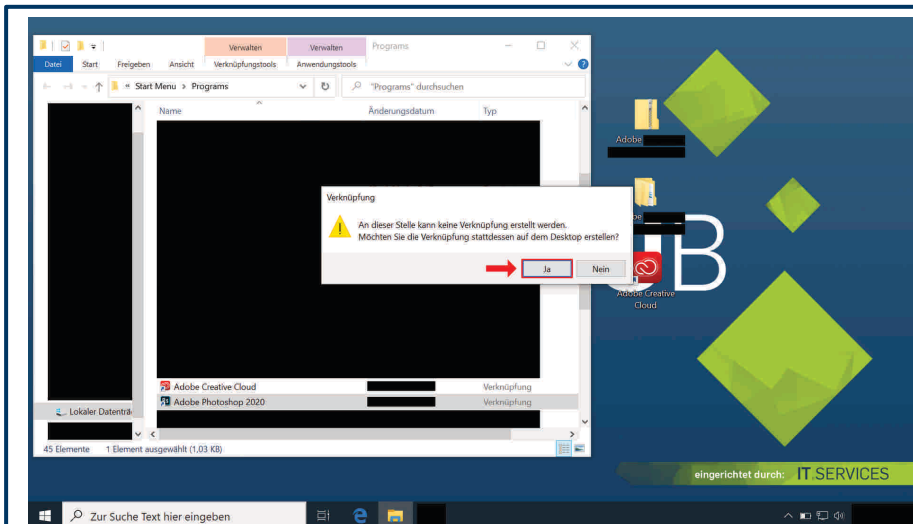
Geben Sie den Namen der bereits erfolgreich installierten Adobe Applikation in das Suchfeld in Ihrer Taskleiste ein (z.B. *Adobe Photoshop 2020*) und klicken Sie unter der entsprechenden Applikation auf die Schaltfläche „Dateispeicherort öffnen“.



2. „Verknüpfung erstellen“ anklicken

Es öffnet sich nun ein Dialogfeld mit einer Verknüpfung der eingegebenen Adobe Applikation.

Führen Sie Ihre Maus auf diese, betätigen Sie die rechte Maustaste und klicken Sie die Schaltfläche „Verknüpfung erstellen“ an.



3. „Ja“ anklicken; Dialogfeld schließen

Sie werden nun darauf hingewiesen, dass an dieser Stelle keine Verknüpfung erstellt werden kann. Mithin werden Sie danach gefragt, ob Sie die Verknüpfung auf dem Desktop erstellen möchten.

Klicken Sie insoweit auf die Schaltfläche „Ja“.

Schließen Sie zuletzt das noch offene Dialogfeld.