

INSTALLATIONS- UND
LIZENZIERUNGSANLEITUNG

PaintShop Pro



2018

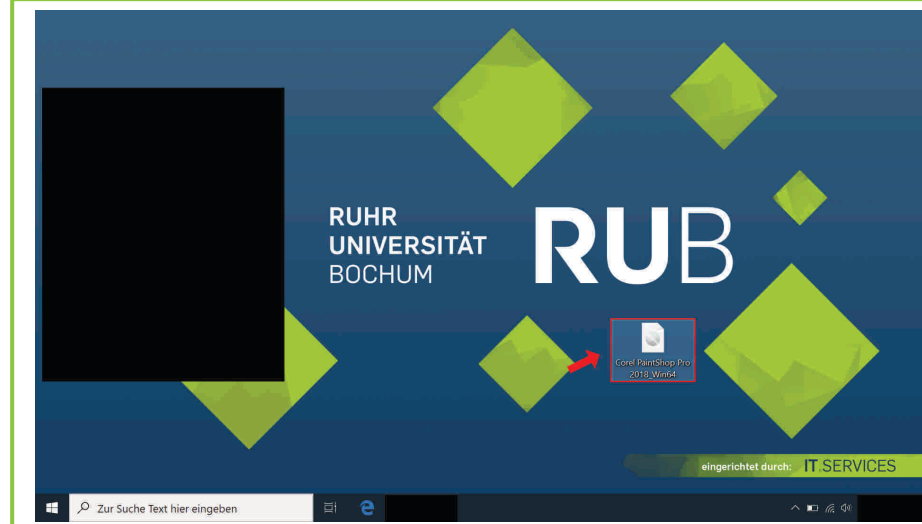
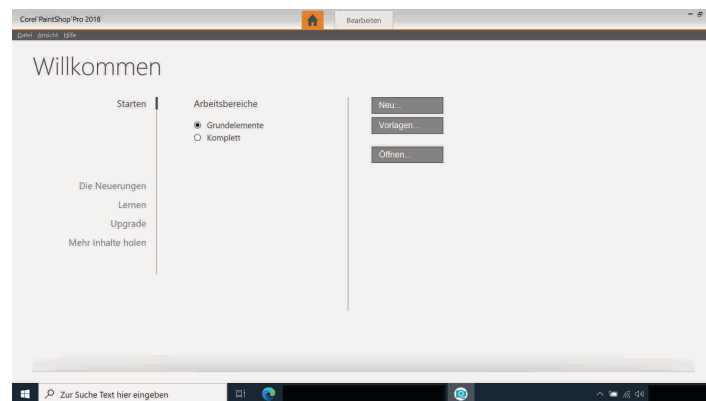


Einzelplatzlizenz



Windows

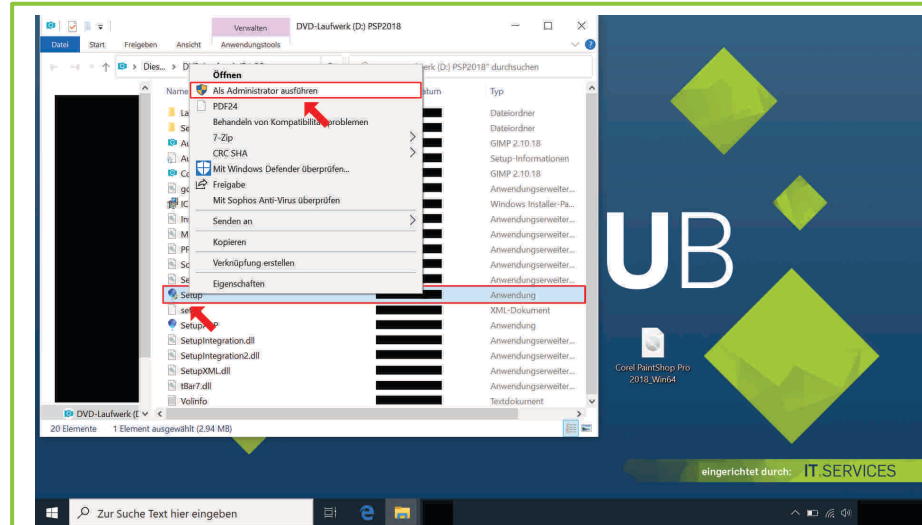
Eine Produktbeschreibung finden Sie auf der Website des Herstellers [Corel Corporation](#).



1. Installationsdatei herunterladen und öffnen

Laden Sie die Installationsdatei per Downloadlink herunter.

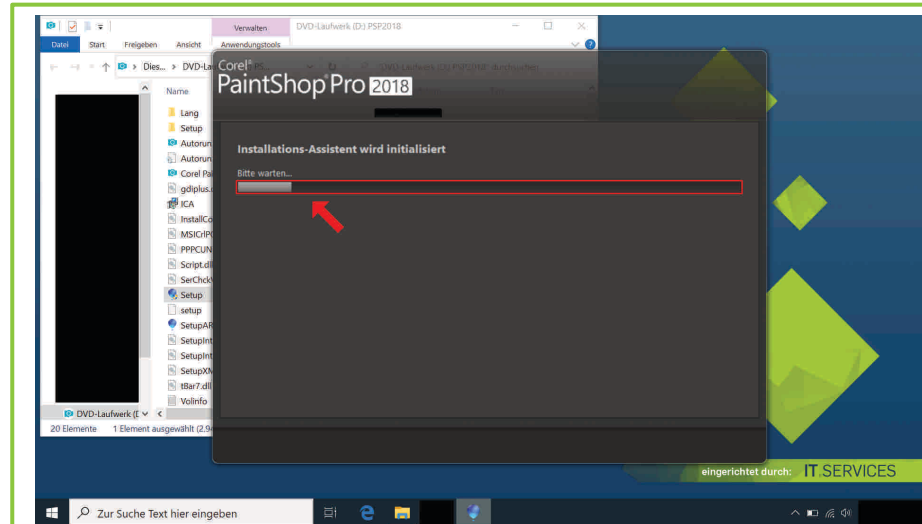
Öffnen Sie alsdann die Installationsdatei, indem Sie die Maus auf diese führen und die linke Maustaste doppelt betätigen.



2. „Setup“ (als Administrator) ausführen

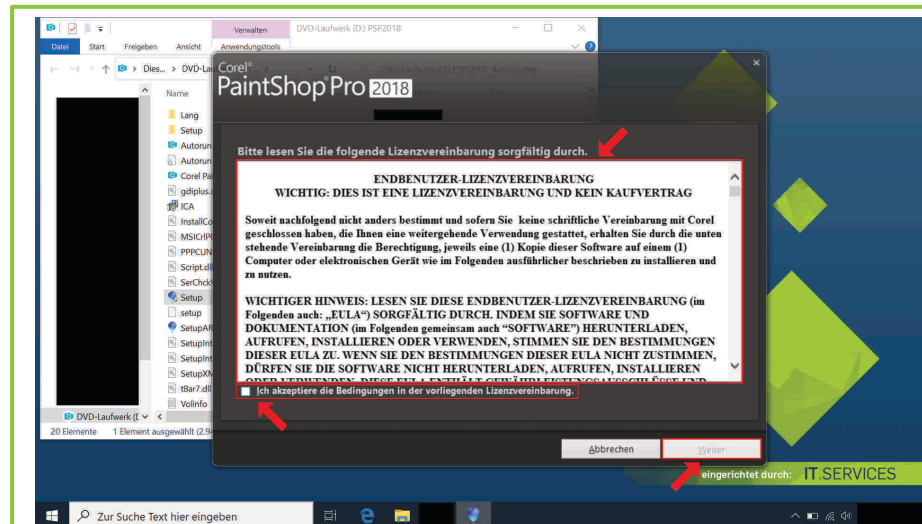
Führen Sie nun die **Anwendung** „Setup“ (als Administrator aus), indem Sie die Maus auf die Datei führen, die rechte Maustaste betätigen und die Schaltfläche „Ausführen“ bzw. „Als Administrator ausführen“ anklicken.

Sie werden unter Umständen danach gefragt, ob Sie zulassen möchten, dass durch das folgende Programm Änderungen an Ihrem Gerät vorgenommen werden. Klicken Sie folglich (nach Eingabe eines Administratorbenutzernamens und des zugehörigen Kennworts) die Schaltfläche „Ja“ an.



3. Initialisierungsvorgang des Installationsassistenten

Warten Sie, bis der Initialisierungsvorgang des Installationsassistenten abgeschlossen ist.



4. Lizenzvereinbarung

Lesen Sie sich die Lizenzvereinbarung sorgfältig durch.

Klicken Sie das Auswahlkästchen „Ich akzeptiere die Bedingungen in der vorliegenden Lizenzvereinbarung“ an, sofern Sie tatsächlich mit den vorliegenden Bedingungen einverstanden sind.

Klicken Sie im Anschluss auf die folglich freigegebene Schaltfläche „Weiter“.

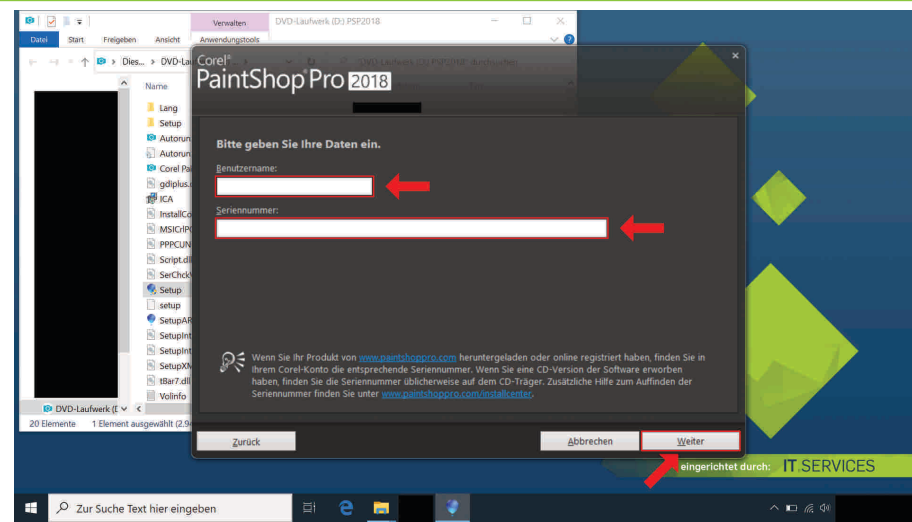
5. Benutzernamen und Lizenzkey angeben

Tragen Sie Ihren Benutzernamen in das entsprechende Textfeld ein.

Hinweis: Es empfiehlt sich den Real- / bürgerlichen Namen in dem Textfeld „Benutzernamen“ anzugeben.

Geben Sie nun den Lizenzkey, den wir Ihnen bereits per E-Mail zugesandt haben (Absender: its-helpdesk@ruhr-uni-bochum.de), in das Textfeld „Seriennummer“ ein.

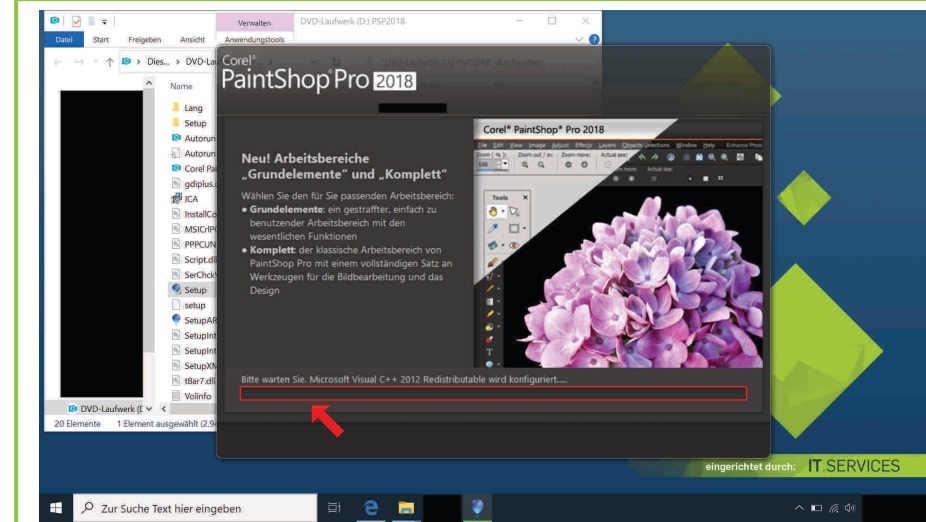
Klicken Sie alsdann die Schaltfläche „Weiter“ an.



9. Installationsvorgang

Nachdem Sie die Schaltfläche „Jetzt installieren“ angeklickt haben, startet die Installation.

Warten Sie, bis der Vorgang abgeschlossen ist.

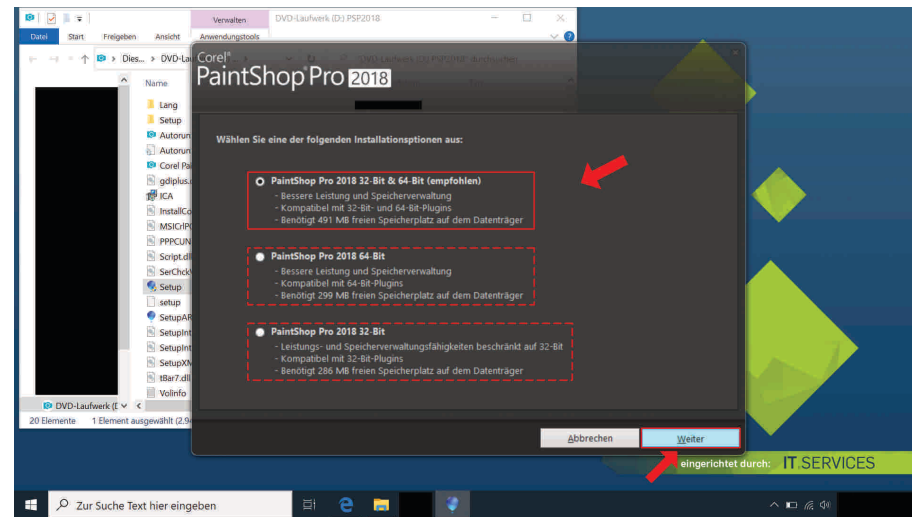


6. Auswahl der genannten Installationsoptionen

Wählen Sie eine Installationsoption aus, indem Sie das entsprechende Auswahlkästchen anklicken.

Hinweis: Falls Sie nicht wissen, ob auf Ihrem Gerät ein 32- oder 64-Bit-Betriebssystem installiert ist, empfiehlt es sich die Option „PaintShop Pro 2018 32-Bit & 64-Bit (empfohlen)“ auszuwählen.

Klicken Sie im Anschluss auf die Schaltfläche „Weiter“.



10. Abschluss des Installationsvorgangs

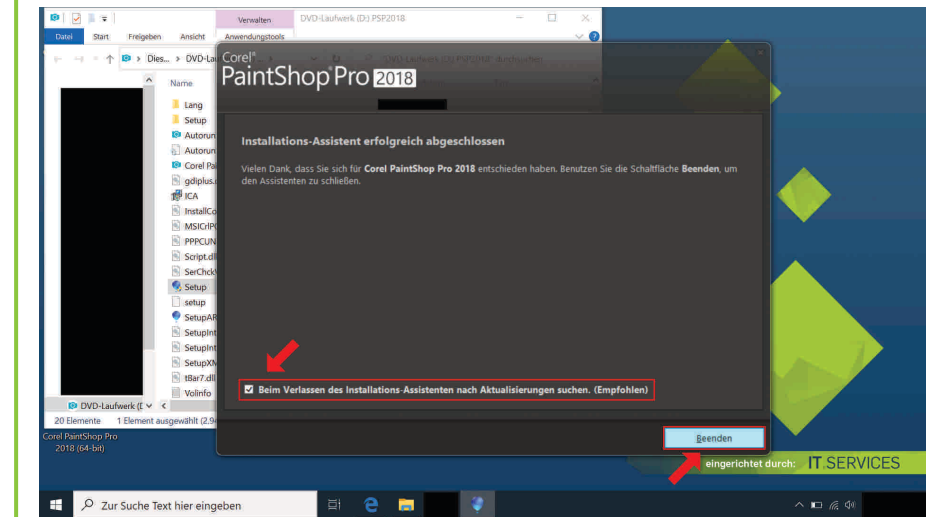
Klicken Sie auf das Auswahlkästchen „Beim Verlassen des Installations-Assistenten nach Aktualisierungen suchen. (Empfohlen)“, sofern Sie tatsächlich mit dem ebendort Ausgedrückten einverstanden sind.

Klicken Sie zuletzt die Schaltfläche „Beenden“ an.

Sie können nun die Software nutzen.

Bei **Fragen und Problemen** können Sie sich an unseren Helpdesk wenden:

its-helpdesk@ruhr-uni-bochum.de

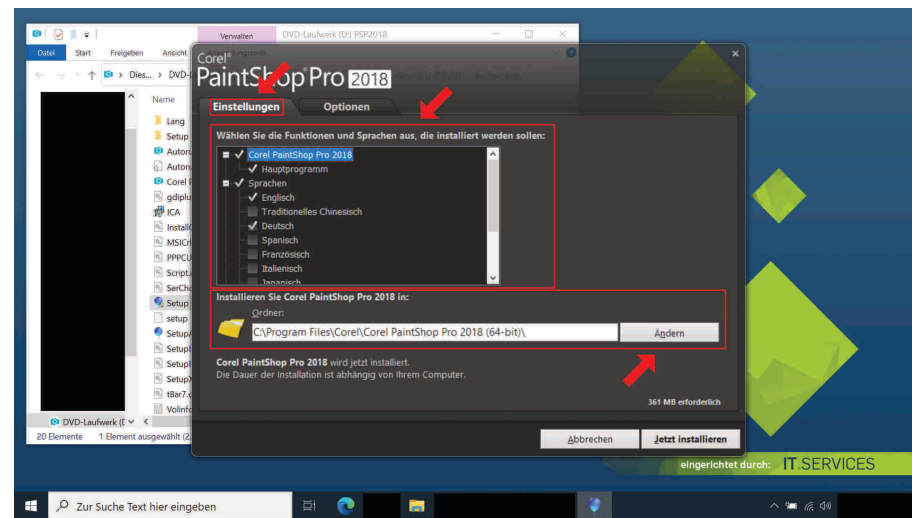


7. „Einstellungen“ anklicken; Funktionen & Sprachen, die installiert werden sollen, auswählen; Installationspfad

Klicken Sie die Schaltfläche „Einstellungen“ an.

Wählen Sie in dem Listenfeld die Funktionen und Sprachen, die installiert werden sollen, aus, indem Sie jeweils das entsprechende Auswahlkästchen anklicken.

Geben Sie den entsprechenden Installationspfad an, sofern Sie den vorgegebenen ändern möchten.



NUTZUNGSHINWEIS

Für eine vollumfängliche Nutzung Ihrer PaintShop Pro 2018 Applikation ist eine Verbindung mit dem Netzwerk der Ruhr-Universität Bochum (via VPN-Tunnel) notwendig. Bei mangelnder Verbindung erscheint nach dem Öffnen der Applikation folgender Hinweis:

„Sie sind offline. Einige Ressourcen sind nicht verfügbar.“ (vgl. untenstehende Abbildung).

8. Zusätzliche Optionen; „Jetzt installieren“ anklicken

Klicken Sie auf die Schaltfläche „Optionen“.

Klicken Sie nun auf das Auswahlkästchen „Produkt-Updates“, sofern Sie tatsächlich mit dem ebendort Ausgedrückten einverstanden sind.

Klicken Sie die Schaltfläche „Jetzt installieren“ an.

