

INSTALLATIONS- UND
LIZENZIERUNGSANLEITUNG

Painter



2018

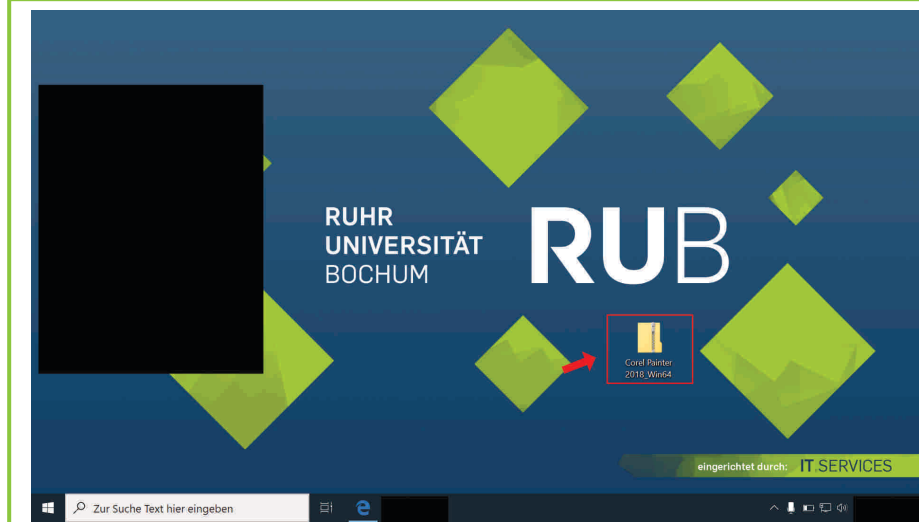
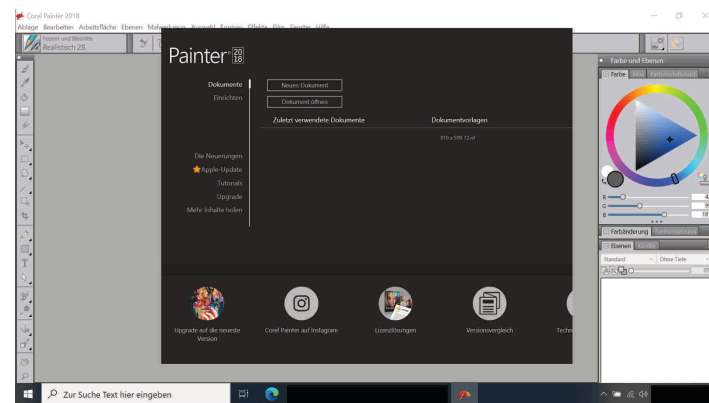


Einzelplatzlizenz



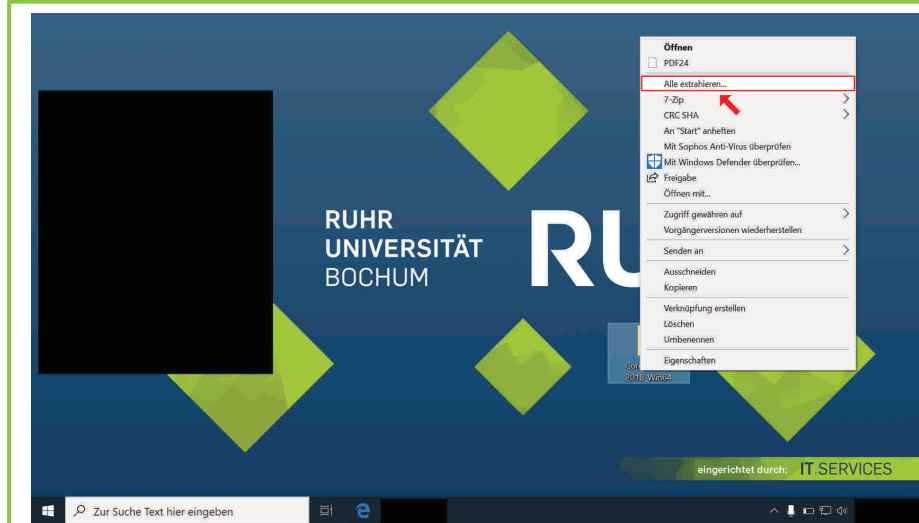
Windows

Eine Produktbeschreibung finden Sie auf der Website des Herstellers [Corel Corporation](#).



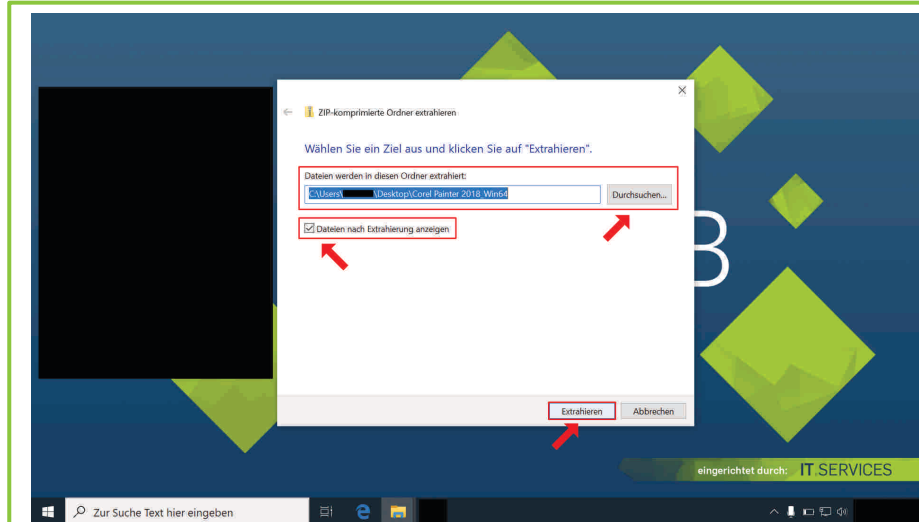
1. Download des Installationsordners

Laden Sie den Installationsordner per Downloadlink herunter.



2. ZIP-komprimierten Ordner extrahieren

Extrahieren Sie den ZIP-komprimierten Ordner, indem Sie die Maus auf diesen führen, die rechte Maustaste betätigen und die Schaltfläche „Alle extrahieren...“ anklicken.

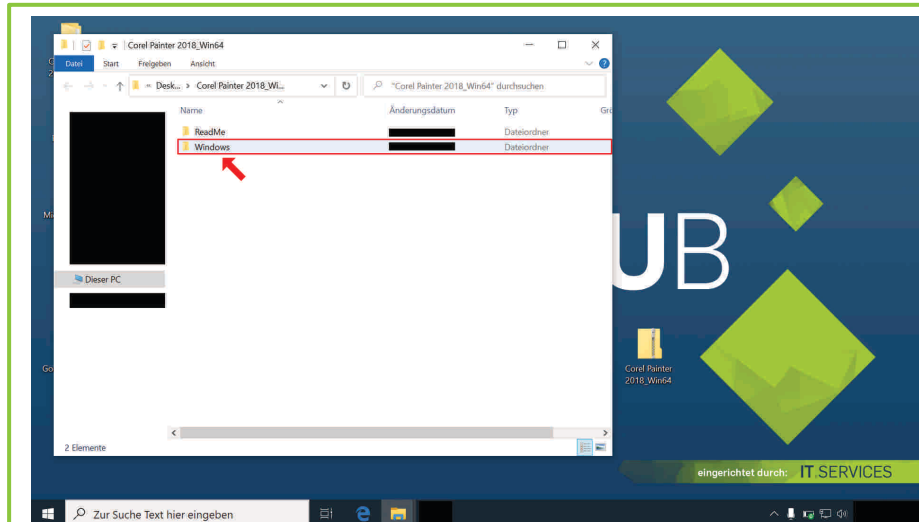


3. Extrahierungspfad

Geben Sie den entsprechenden Extrahierungspfad an, sofern Sie den vorgegebenen ändern möchten.

Klicken Sie das Auswahlkästchen „Dateien nach Extrahierung anzeigen“ an.

Klicken Sie nun auf die Schaltfläche „Extrahieren“.



4. „Windows“ öffnen

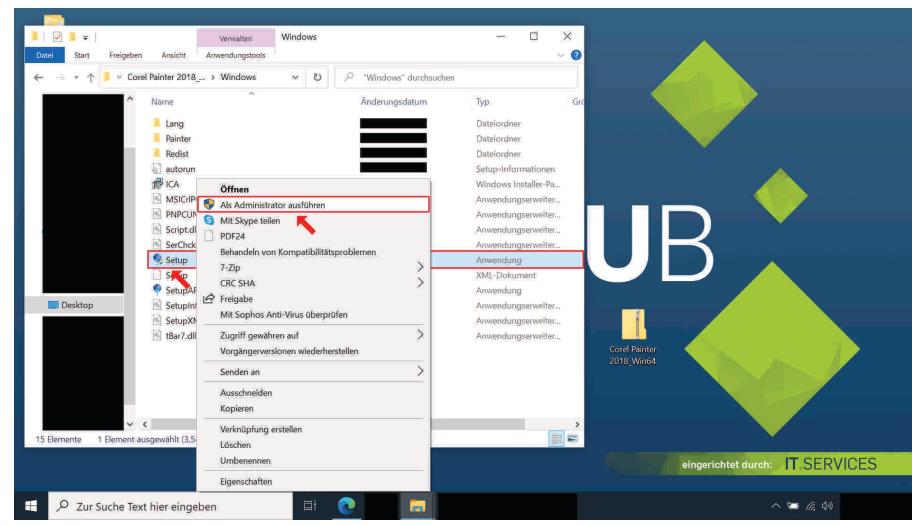
Nach Abschluss des Extrahierungsvorgangs öffnet sich ein neues Dialogfeld mit den extrahierten Dateien.

Öffnen Sie den Ordner „Windows“, indem Sie die Maus auf diesen führen und die linke Maustaste doppelt betätigen.

5. „Setup“ (als Administrator) ausführen

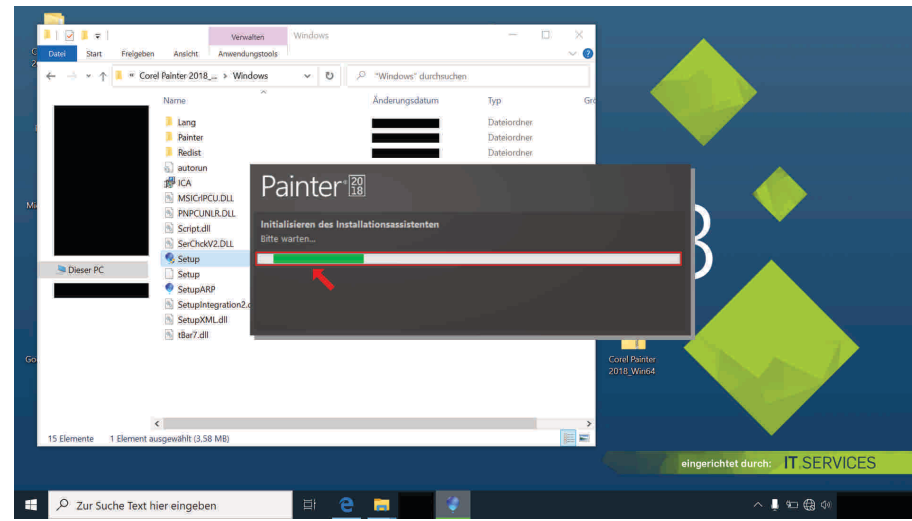
Führen Sie die **Anwendung** „setup“ (als Administrator) aus, indem Sie die Maus auf die Datei führen, die rechte Maustaste betätigen und die Schaltfläche „Ausführen“ bzw. „Als Administrator ausführen“ anklicken.

Sie werden unter Umständen danach gefragt, ob Sie zulassen möchten, dass durch das folgende Programm Änderungen an Ihrem Gerät vorgenommen werden. Klicken Sie folglich (nach Eingabe eines Administratorbenutzernamens und des zugehörigen Kennworts) die Schaltfläche „Ja“ an.



6. Initialisierungsvorgang des Installationsassistenten

Warten Sie, bis der Initialisierungsvorgang des Installationsassistenten abgeschlossen ist.



7. „Weiter“ anklicken

Klicken Sie nun auf die Schaltfläche „Weiter“.

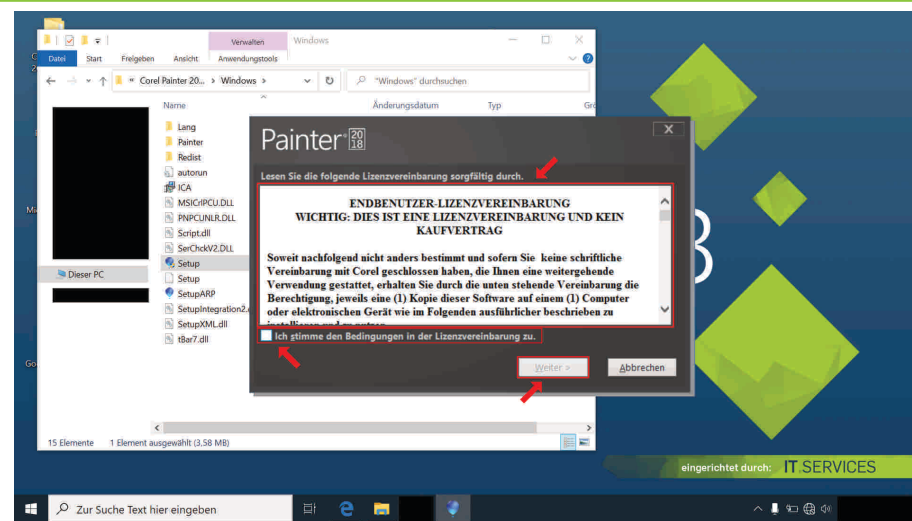


8. Lizenzvereinbarung

Lesen Sie sich die Lizenzvereinbarung sorgfältig durch.

Klicken Sie das Auswahlkästchen „Ich stimme den Bedingungen in der Lizenzvereinbarung zu“ an, sofern Sie tatsächlich mit den vorliegenden Bedingungen einverstanden sind.

Klicken Sie im Anschluss auf die folglich freigegebene Schaltfläche „Weiter“.

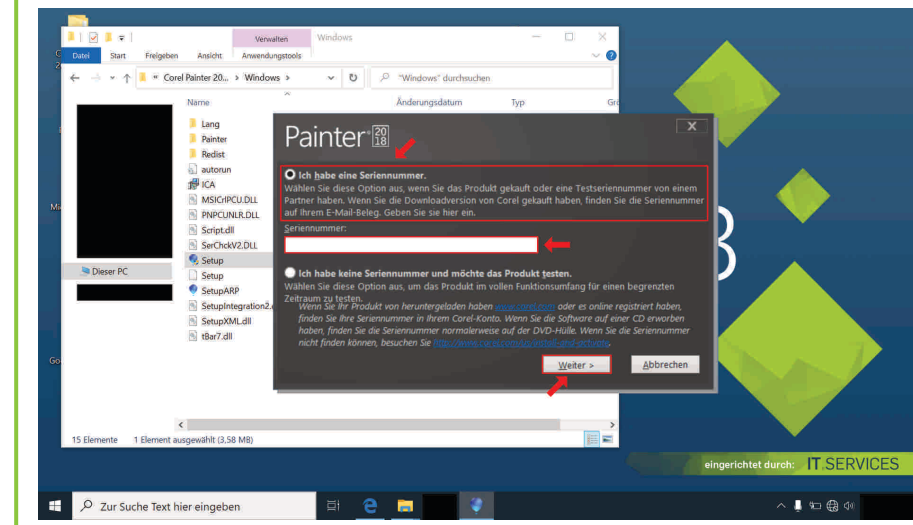


9. „Ich habe eine Seriennummer“ anklicken; Lizenzkey eingeben

Klicken Sie auf das Auswahlkästchen „Ich habe eine Seriennummer“.

Geben Sie nun den Lizenzkey, den wir Ihnen bereits per E-Mail zugesandt haben (Absender: its-helpdesk@ruhr-uni-bochum.de), in das Textfeld „Seriennummer“ ein.

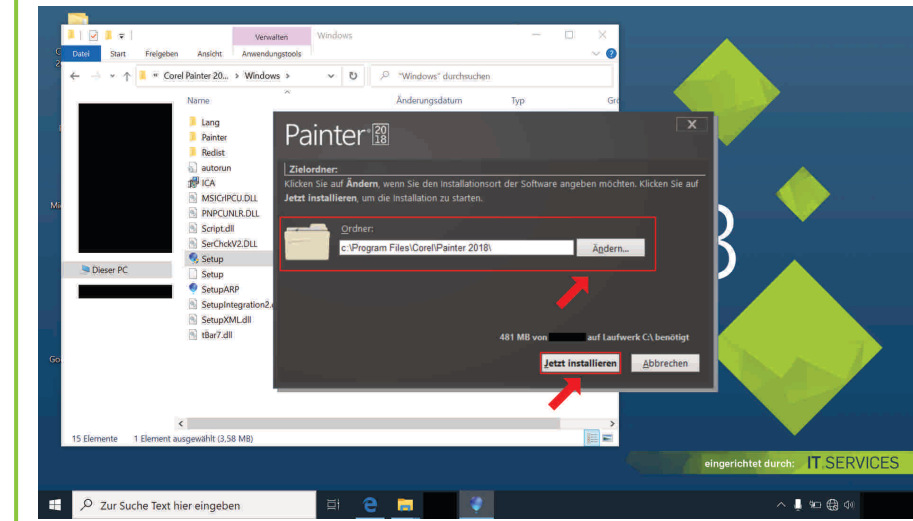
Klicken Sie alsdann die Schaltfläche „Weiter“ an.



10. Installationspfad; „Jetzt installieren“ anklicken

Geben Sie den entsprechenden Installationspfad an, sofern Sie den vorgegebenen ändern möchten.

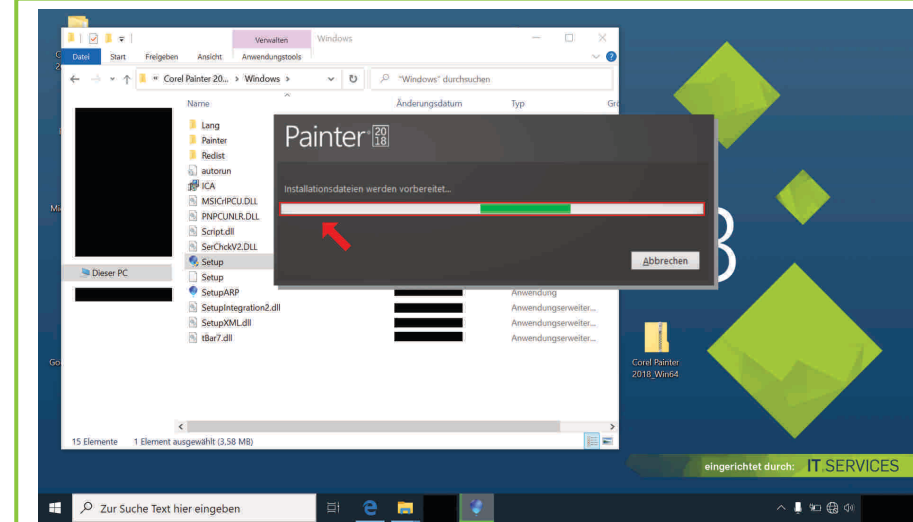
Klicken Sie auf die Schaltfläche „Jetzt installieren“.



11. Installationsvorgang

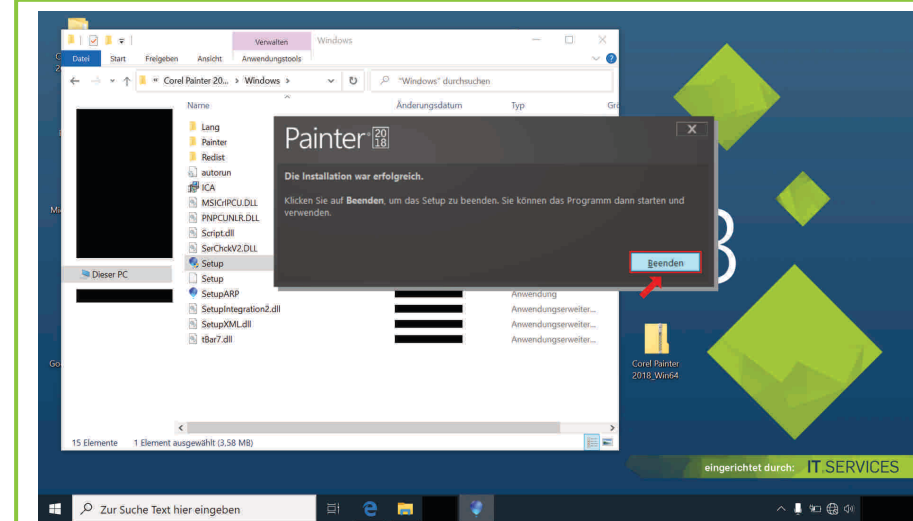
Nachdem Sie die Schaltfläche „Jetzt installieren“ angeklickt haben, startet die Installation.

Warten Sie, bis der Vorgang abgeschlossen ist.



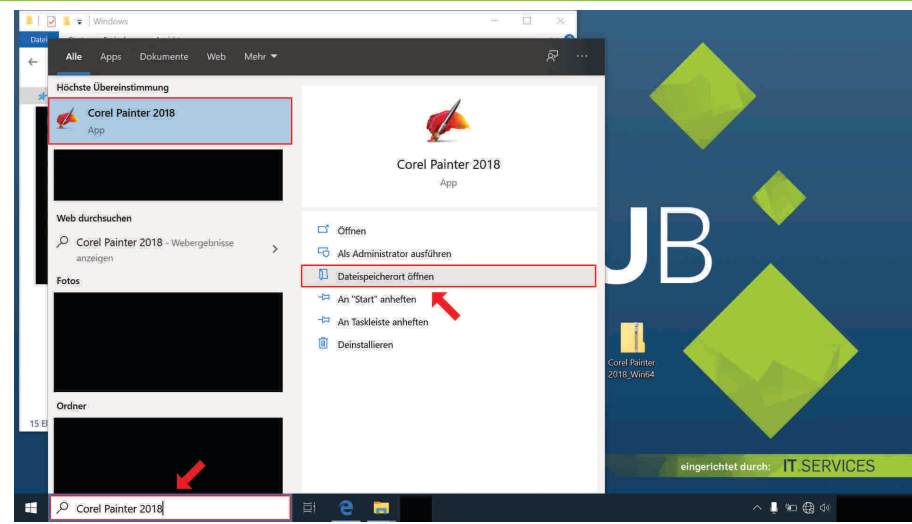
12. Abschluss des Installationsvorgangs

Klicken Sie die Schaltfläche „Beenden“ an.



13. „Corel Painter 2018“ in das Suchfeld Ihrer Taskleiste eingeben; „Dateispeicherort öffnen“ anklicken

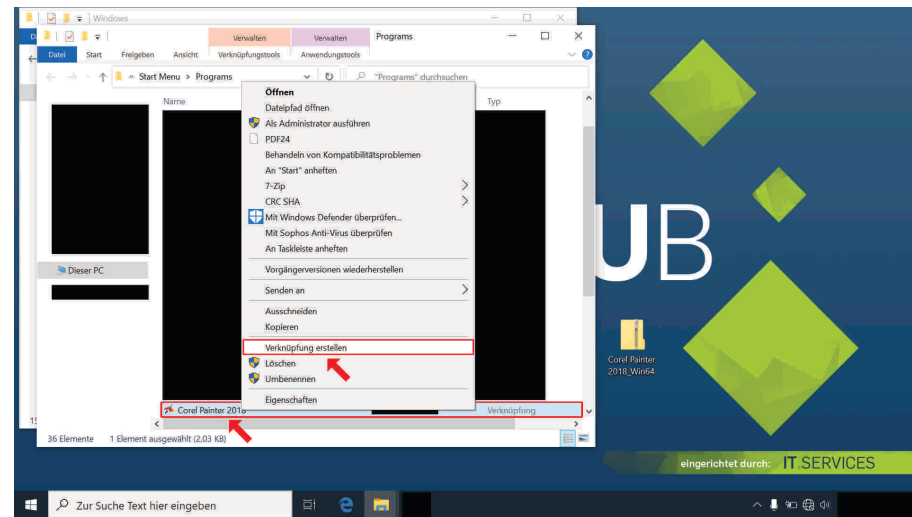
Sie können bei Bedarf eine Verknüpfung von Painter 2018 auf Ihrem Windows-Desktop erstellen, indem Sie zunächst in das Suchfeld in Ihrer Taskleiste „Corel Painter 2018“ eingeben und unter der entsprechenden Applikation auf „Dateispeicherort öffnen“ klicken.



14. „Verknüpfung erstellen“ anklicken

Es öffnet sich nun ein Dialogfeld mit einer Painter 2018 Verknüpfung.

Führen Sie Ihre Maus auf die Verknüpfung „Corel Painter 2018“, betätigen Sie die rechte Maustaste und klicken Sie die Schaltfläche „Verknüpfung erstellen“ an.

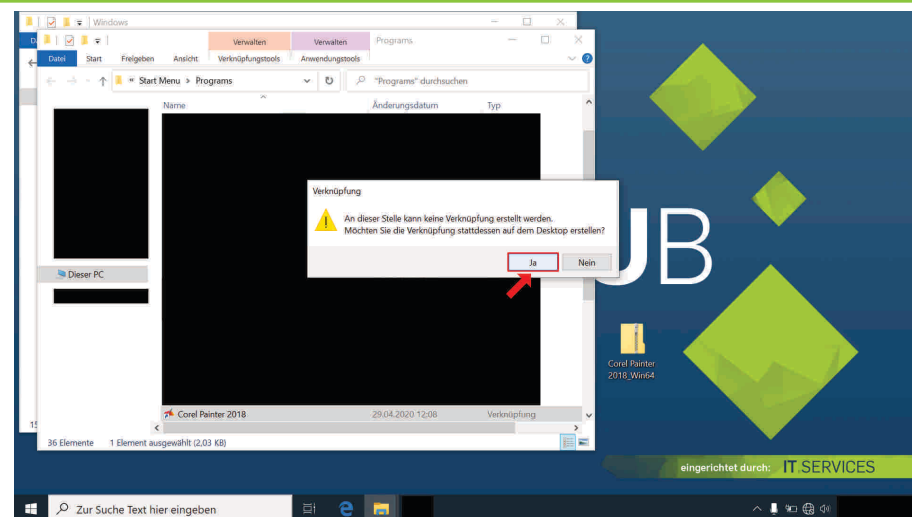


15. „Ja“ anklicken; Dialogfelder schließen

Sie werden nun darauf hingewiesen, dass an dieser Stelle keine Verknüpfung erstellt werden kann. Mithin werden Sie danach gefragt, ob Sie die Verknüpfung auf dem Desktop erstellen möchten.

Klicken Sie insoweit auf die Schaltfläche „Ja“.

Schließen Sie zuletzt die noch offenen Dialogfelder.



Sie können nun die Software nutzen.

Bei **Fragen und Problemen** können Sie sich an unseren Helpdesk wenden: its-helpdesk@ruhr-uni-bochum.de

NUTZUNGSHINWEIS

Für eine vollumfängliche Nutzung Ihrer Painter 2018 Applikation ist eine Verbindung mit dem Netzwerk der Ruhr-Universität Bochum (via VPN-Tunnel) notwendig. Bei mangelnder Verbindung erscheint nach dem Öffnen der Applikation folgender Hinweis:

„Sie sind offline. Einige Ressourcen sind nicht verfügbar.“ (vgl. untenstehende Abbildung).

