

INSTALLATIONS- UND
LIZENZIERUNGSANLEITUNG

SPSS Statistics



27

Einzelplatz- und
Netzwerklicenz

Windows

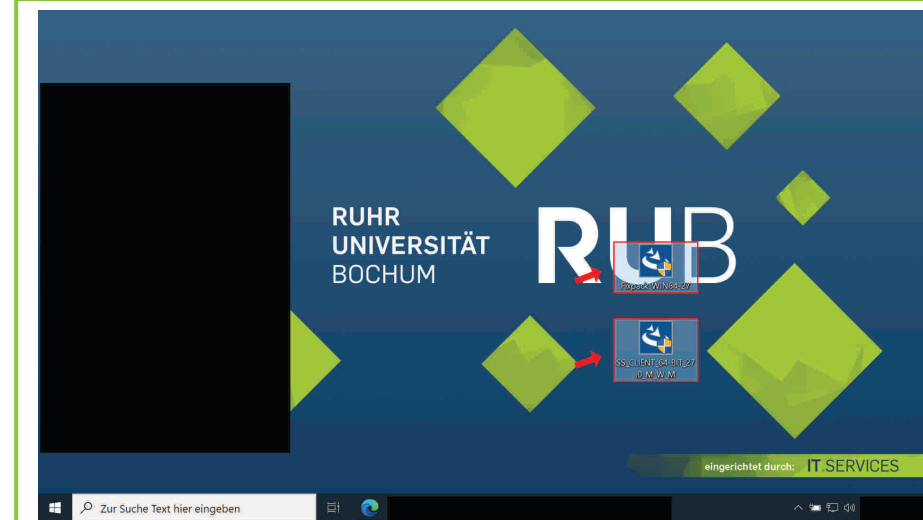
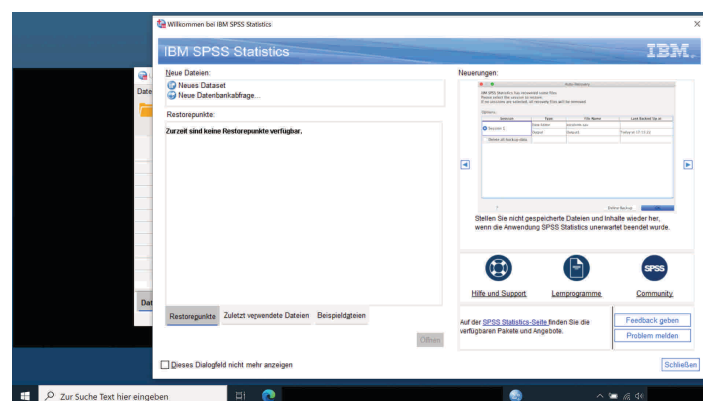
SPSS (Statistical Package for the Social Sciences) Statistics ist eine Statistik-Software.

SPSS Statistics ist eine Statistik-Software für Unternehmen, Behörden, Forschung und akademische Institutionen, die statistische Auswertungen von quantitativen Daten erleichtert und Unternehmen bei der Risikoprognose unterstützt. Durch die so verbesserten Strategieplanungen können genauere Entscheidungen getroffen und somit bessere Geschäftsergebnisse erzielt werden.

Mit dem Kauf einer Lizenz für IBM SPSS Statistics erwerben Sie das Recht, weitere SPSS-Zusatzprogramme zu nutzen:

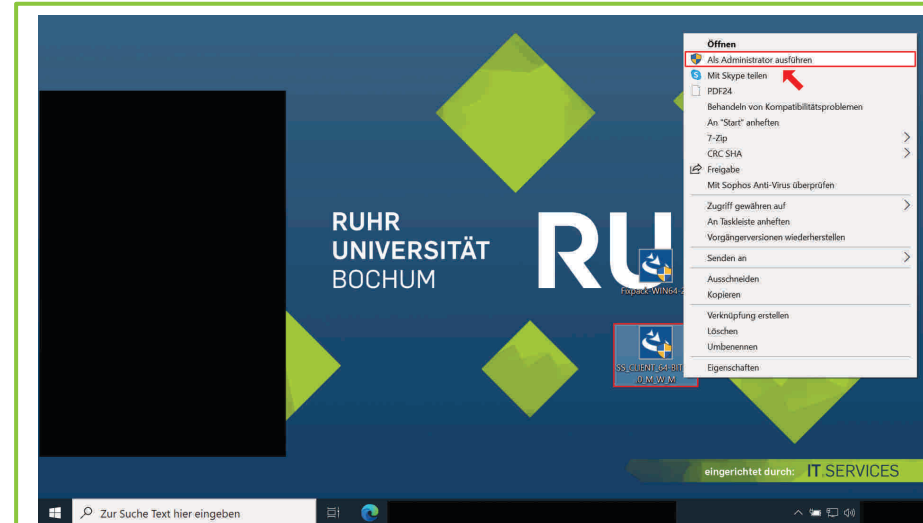
IBM® SPSS® Data Collection Data Entry | IBM® SPSS® Sample Power | IBM® SPSS® Text Analytics for Surveys | IBM® SPSS® Visualization Designer

Weitere Informationen entnehmen Sie bitte der [Herstellerseite IBM](#).



1. Download der Installationsdatei und des zugehörigen Fixpacks

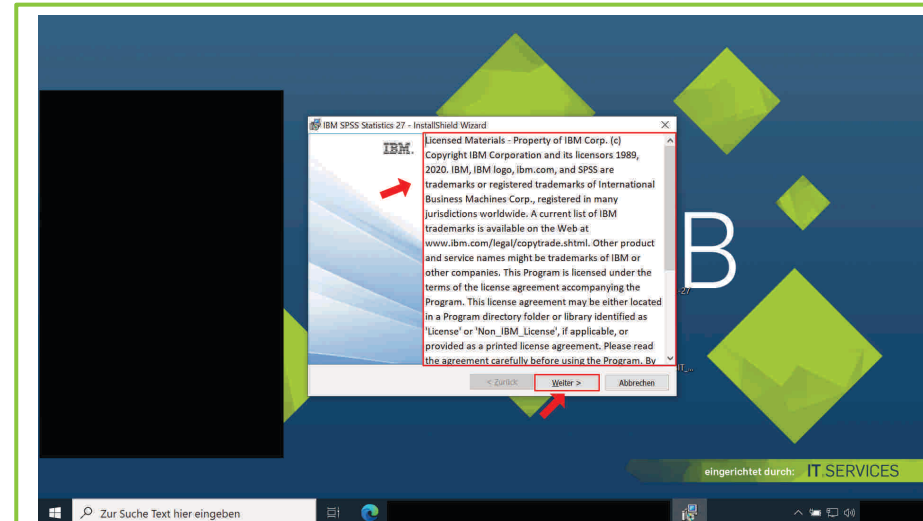
Laden Sie sowohl die Installationsdatei als auch den zugehörigen Fixpack per jeweiligem Downloadlink herunter.



2. Installationsdatei (als Administrator) ausführen

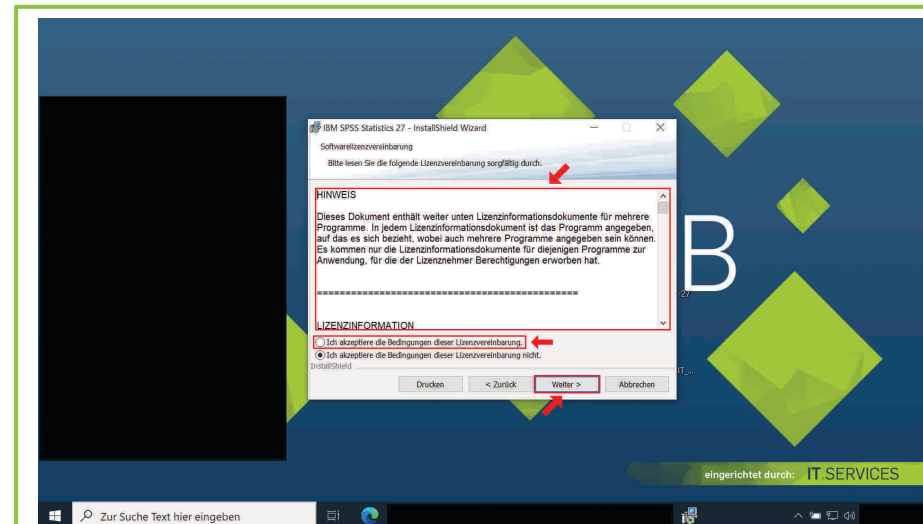
Führen Sie die Installationsdatei (als Administrator) aus, indem Sie die Maus auf die Installationsdatei führen, die rechte Maustaste betätigen und die Schaltfläche „Ausführen“ bzw. „Als Administrator ausführen“ anklicken.

Sie werden unter Umständen danach gefragt, ob Sie zulassen möchten, dass durch das folgende Programm Änderungen an Ihrem Gerät vorgenommen werden. Klicken Sie folglich (nach Eingabe eines Administratorbenutzernamens und des zugehörigen Kennworts) die Schaltfläche „Ja“ an.



3. Start des Programms - Hinweise des Herstellers

Das Programm startet mit Hinweisen des Herstellers. Lesen Sie sich diese durch und klicken Sie im Anschluss die Schaltfläche „Weiter“ an.



4. Softwarelizenzvereinbarung für IBM SPSS Statistics 27

Lesen Sie sich die Softwarelizenzvereinbarung für IBM SPSS Statistics 27 sorgfältig durch.

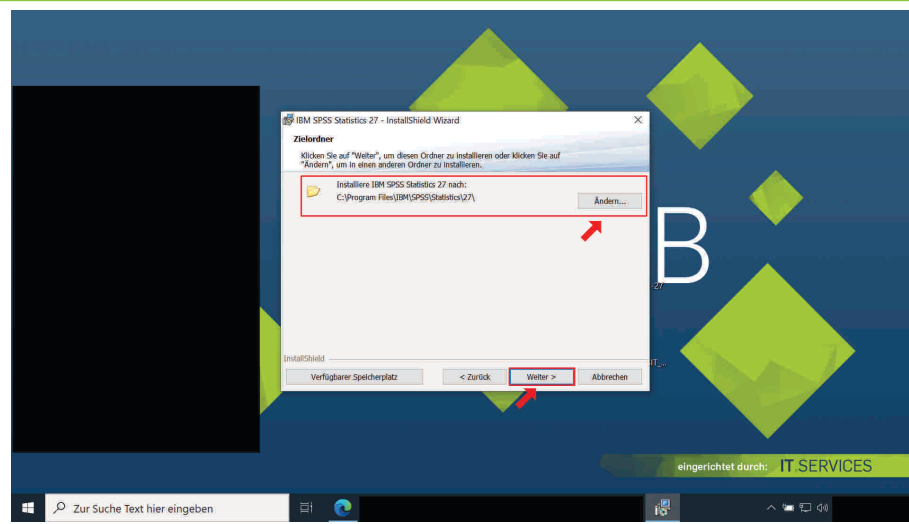
Klicken Sie das Auswahlkästchen „Ich akzeptiere die Bedingungen dieser Lizenzvereinbarung“ an, sofern Sie tatsächlich mit den vorliegenden Bedingungen einverstanden sind.

Klicken Sie nun die Schaltfläche „Weiter“ an.

5. Installationspfad

Geben Sie den entsprechenden Installationspfad an, sofern Sie den vorgegebenen ändern möchten.

Klicken Sie die Schaltfläche „Weiter“ an.



9. Start des SPSS Statistics 27 License Authorization Wizards

Nachdem Sie „Fertigstellen“ angeklickt haben, öffnet sich ein neues Dialogfeld.

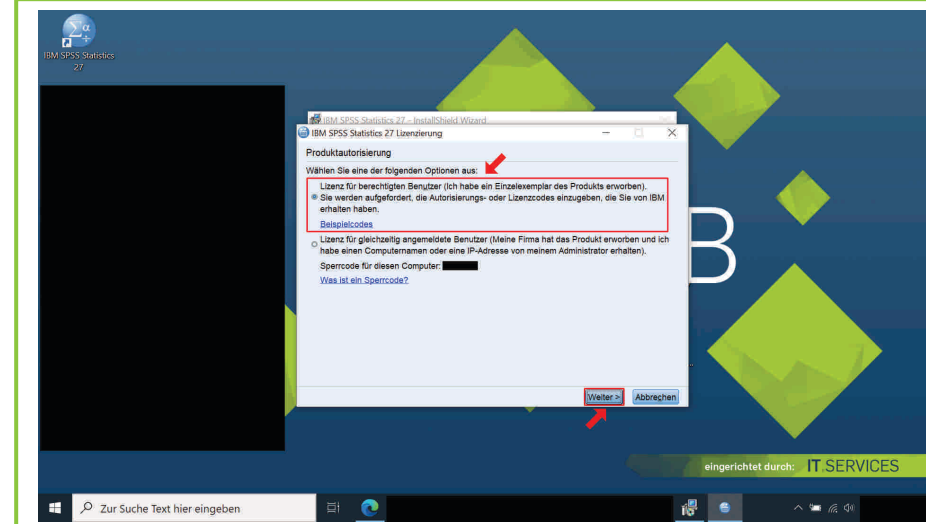
Einzelplatzlizenz:

Klicken Sie das Auswahlkästchen „Lizenz für berechtigten Benutzer [...]“ an.

Klicke Sie im Anschluss auf die Schaltfläche „Weiter“.

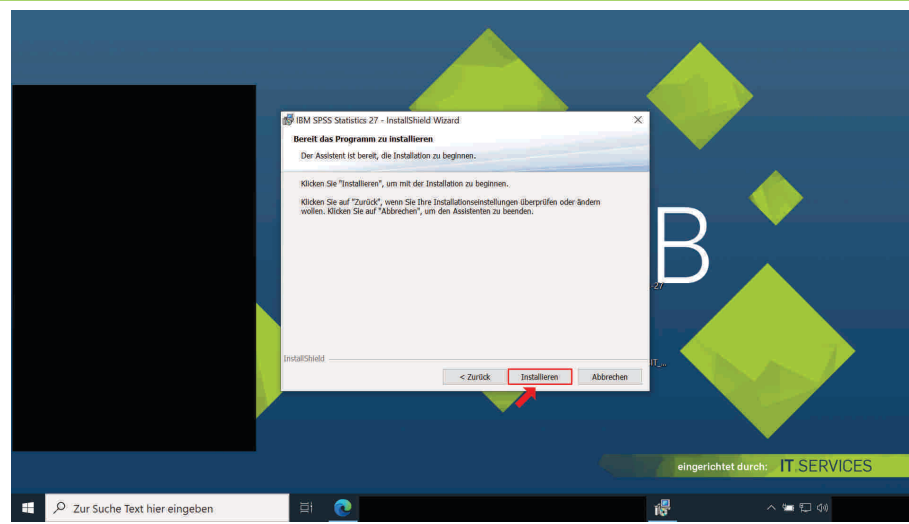
Netzwerklicenz:

Folgen Sie dieser Installations- und Lizenzierungsanleitung ab Schritt 13 weiter.



6. Start der Installation

Klicken Sie die Schaltfläche „Installieren“ an.

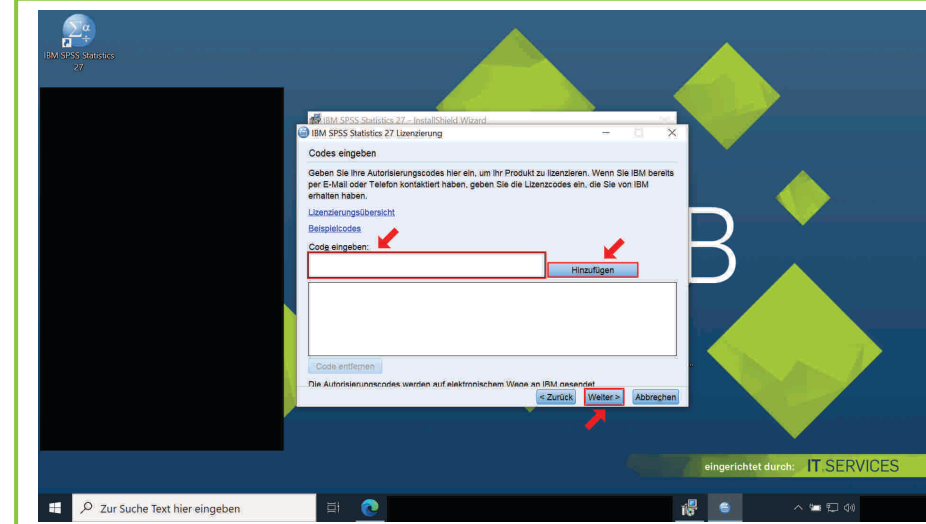


10. Einzelplatzlizenz: Lizenzkey eingeben

Einzelplatzlizenz:

Geben Sie den Lizenzkey in das Textfeld „Code eingeben“ ein, welchen Sie von uns / der asknet Solutions AG per E-Mail oder anderweitig im IT.SERVICES Service-Center (Gebäude IA Eo/95/150) erhalten haben.

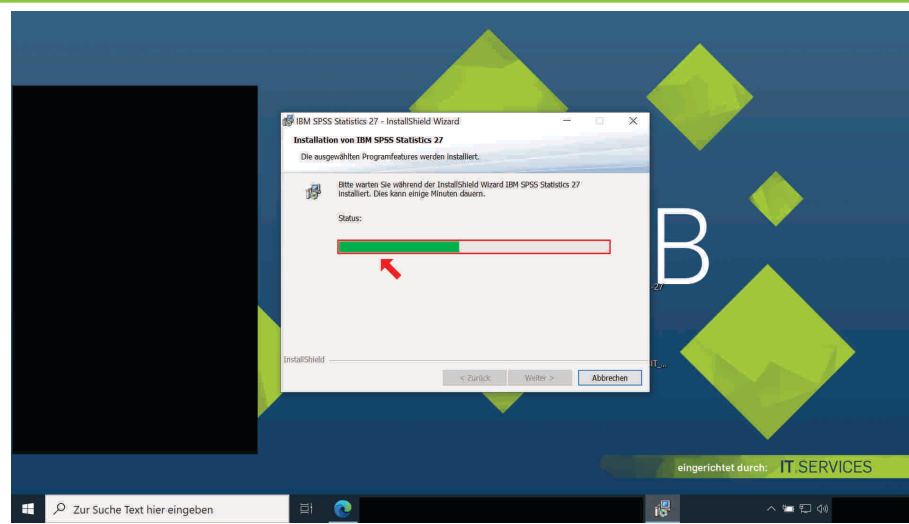
Klicken Sie im Anschluss die Schaltfläche „Weiter“ an.



7. Installationsvorgang

Nachdem Sie die Schaltfläche „Installieren“ angeklickt haben, startet die Installation.

Warten Sie, bis sich der Fortschrittsbalken gänzlich gefüllt hat, d.h. der Vorgang abgeschlossen ist.

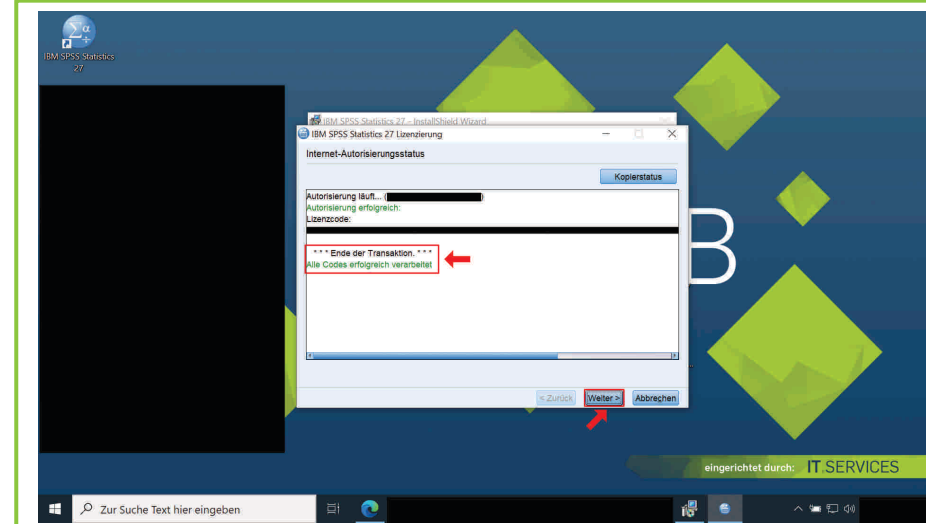


11. Einzelplatzlizenz: Lizenzierungsvorgang

Einzelplatzlizenz:

Nachdem Sie die Schaltfläche „Weiter“ angeklickt haben, startet der Lizenzierungsvorgang.

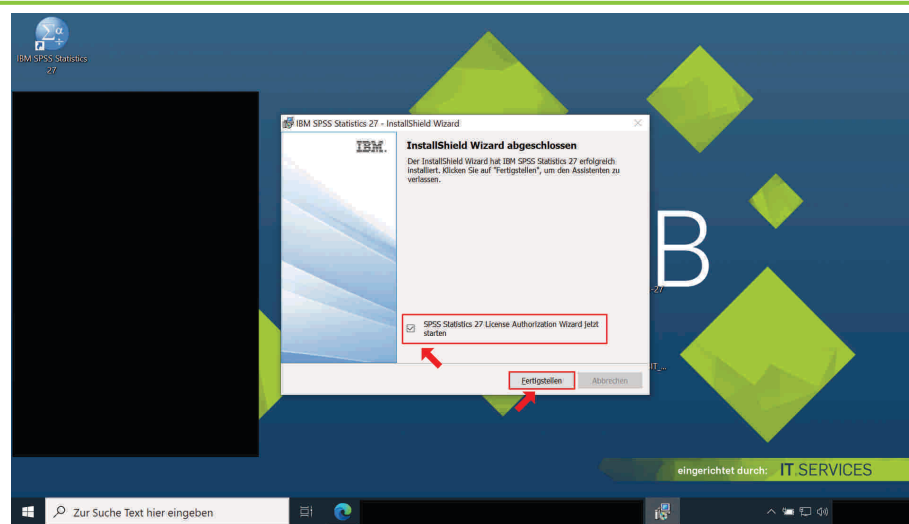
Klicken Sie nach erfolgreicher Verarbeitung des Codes auf die Schaltfläche „Weiter“.



8. Abschluss des Installationsvorgangs

Klicken Sie das Auswahlkästchen „SPSS Statistics 27 License Authorization Wizard jetzt starten“ an.

Klicken Sie nun die Schaltfläche „Fertigstellen“ an.

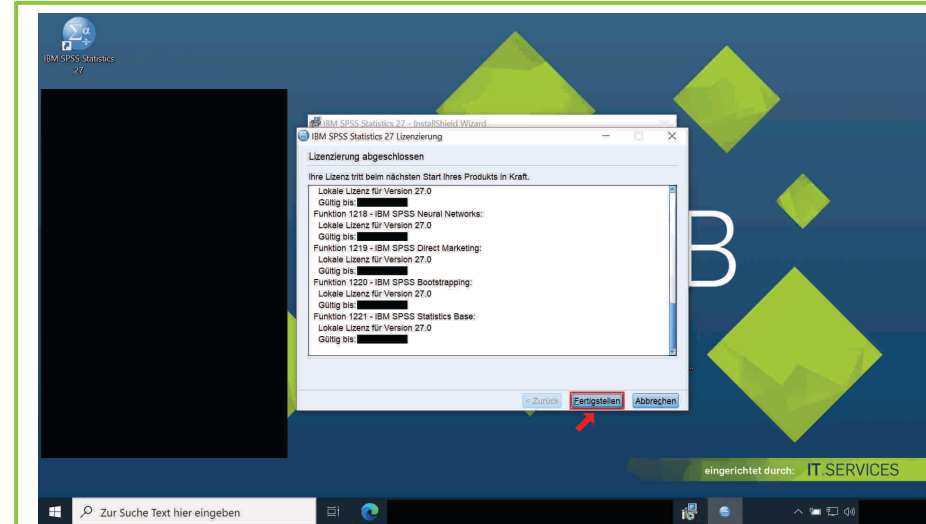


12. Einzelplatzlizenz: Abschluss des Lizenzierungsvorgangs

Einzelplatzlizenz:

Klicken Sie die Schaltfläche „Fertigstellen“ an.

Folgen Sie nun dieser Installations- und Lizenzierungsanleitung ab Schritt 16 weiter.

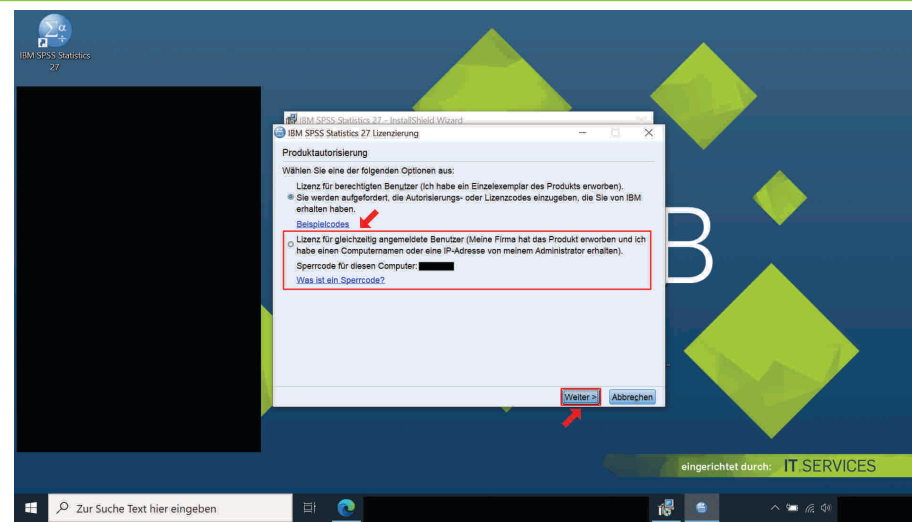


13. Netzwerklizenz: „Lizenz für gleichzeitig angemeldete Benutzer [...]“ anklicken

Netzwerklizenz:

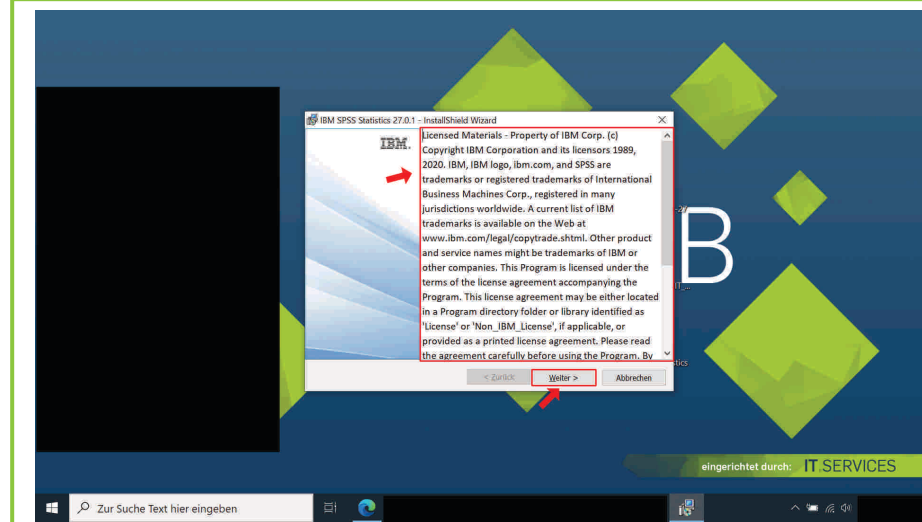
Klicken Sie das Auswahlkästchen „Lizenz für gleichzeitig angemeldete Benutzer [...]“ an.

Klicken Sie im Anschluss auf die Schaltfläche „Weiter“.



17. Start des Programms - Hinweise des Herstellers

Das Programm startet mit Hinweisen des Herstellers. Lesen Sie sich diese durch und klicken Sie im Anschluss die Schaltfläche „Weiter“ an.



14. Netzwerklizenz: Lizenzservernamen eingeben

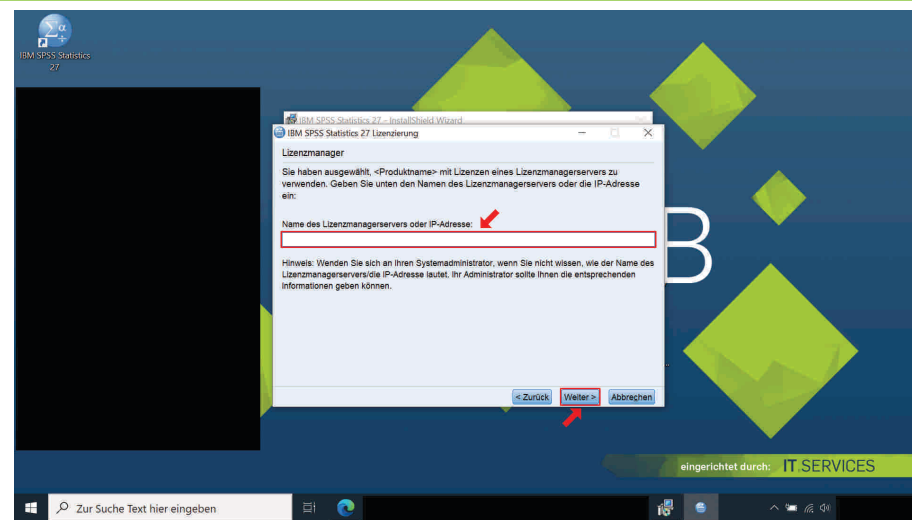
Netzwerklizenz:

Geben Sie den Namen des Lizenzservers in das Textfeld „Name des Lizenzmanagerservers oder IP-Adresse“ ein, welchen wir Ihnen bereits per E-Mail zugesandt haben (Absender: its-helpdesk@ruhr-uni-bochum.de).

Hinweis: Ggf. ist zusätzlich ein Eintrag in der ACL* durch die zuständige Netzwerkadministration Ihrer Organisationseinheit notwendig. Die notwendigen Informationen haben wir Ihnen bereits mit dem Lizenzservernamen per E-Mail zugesandt.

Klicken Sie im Anschluss die Schaltfläche „Weiter“ an.

*Abk. von Access Control List (engl. für Zugriffssteuerungsliste).

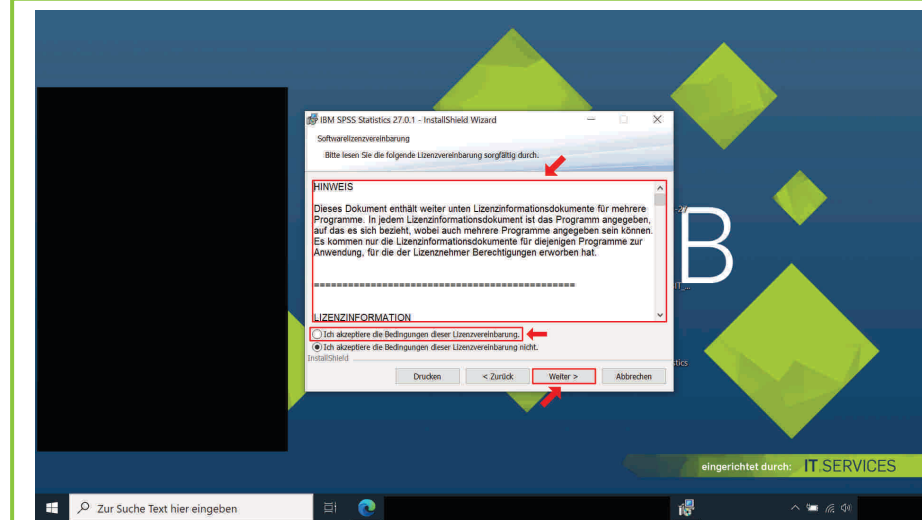


18. Softwarelizenzvereinbarung für IBM SPSS Statistics 27.0.1 Patch

Lesen Sie sich die Softwarelizenzvereinbarung für IBM SPSS Statistics 27.0.1 Patch sorgfältig durch.

Klicken Sie das Auswahlkästchen „Ich akzeptiere die Bedingungen dieser Lizenzvereinbarung“ an, sofern Sie tatsächlich mit den vorliegenden Bedingungen einverstanden sind.

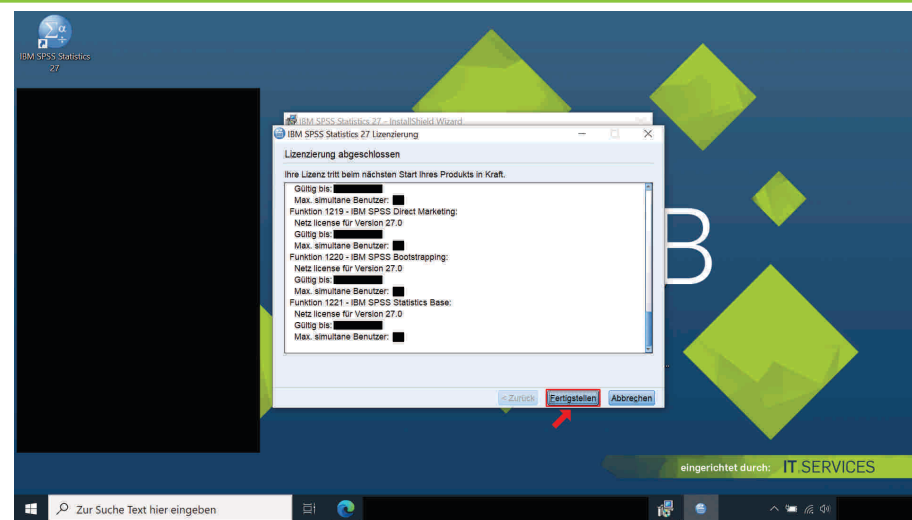
Klicken Sie nun die Schaltfläche „Weiter“ an.



15. Netzwerklizenz: Abschluss des Lizenzierungsvorgangs

Netzwerklizenz:

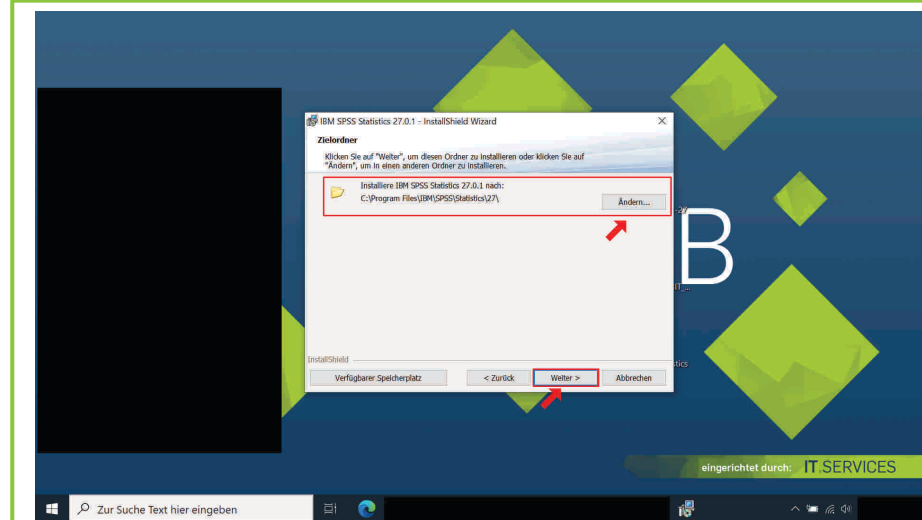
Klicken Sie die Schaltfläche „Fertigstellen“ an.



19. Installationspfad

Geben Sie den entsprechenden Installationspfad an, sofern Sie den vorgegebenen ändern möchten.

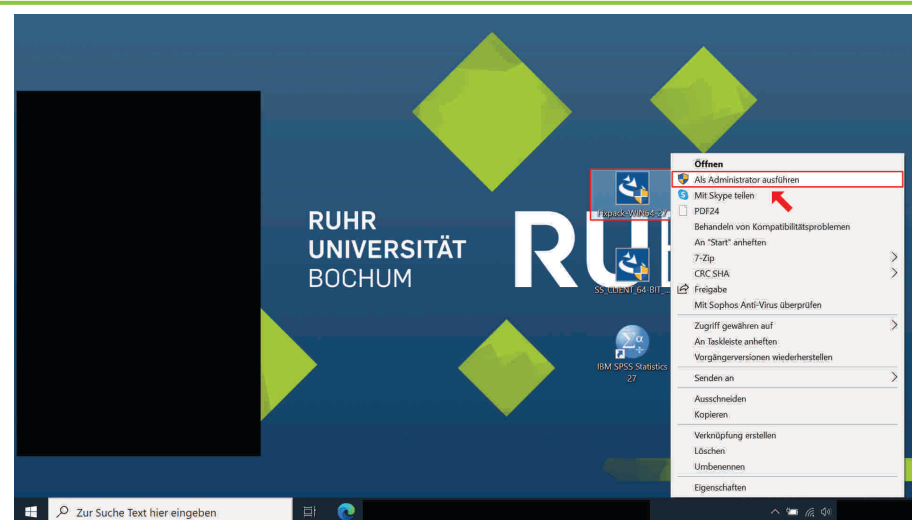
Klicken Sie die Schaltfläche „Weiter“ an.



16. Fixpack (als Administrator) ausführen

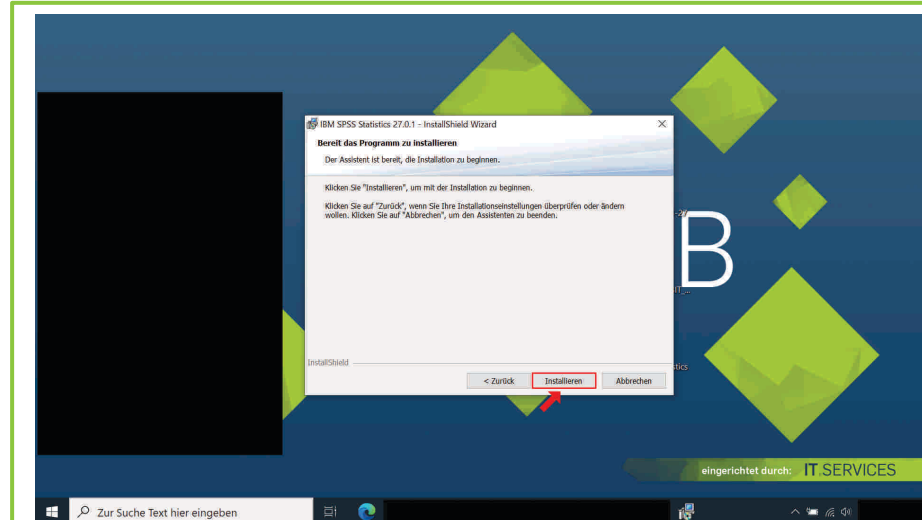
Führen Sie nun den Fixpack (als Administrator) aus, indem Sie die Maus auf das entsprechende graphische Symbol führen, die rechte Maustaste betätigen und die Schaltfläche „Ausführen“ bzw. „Als Administrator ausführen“ anklicken.

Sie werden unter Umständen danach gefragt, ob Sie zulassen möchten, dass durch das folgende Programm Änderungen an Ihrem Gerät vorgenommen werden. Klicken Sie folglich (nach Eingabe eines Administratorbenutzernamens und des zugehörigen Kennworts) die Schaltfläche „Ja“ an.



20. Start der Installation

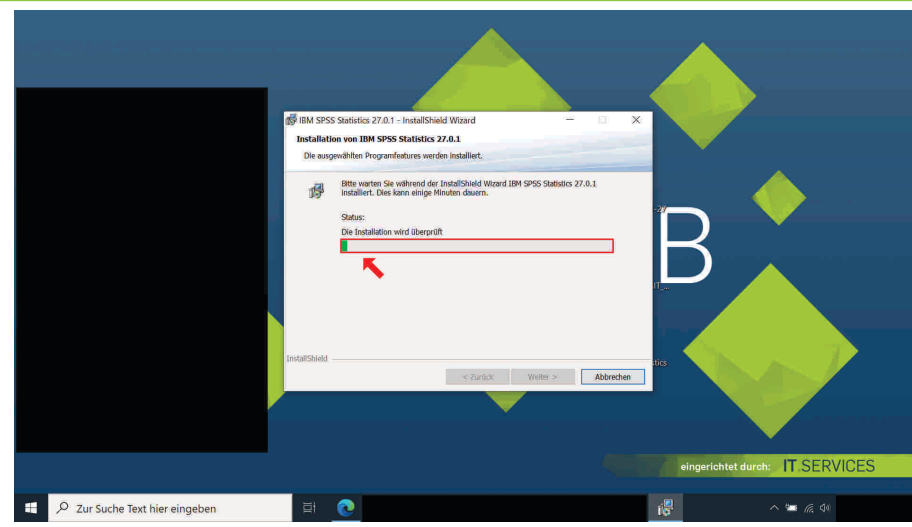
Klicken Sie die Schaltfläche „Installieren“ an.



21. Installationsvorgang

Nachdem Sie die Schaltfläche „Installieren“ angeklickt haben, startet die Installation.

Warten Sie, bis sich der Fortschrittsbalken gänzlich gefüllt hat, d.h. der Vorgang abgeschlossen ist.



22. Abschluss des Installationsvorgangs

Klicken Sie nun die Schaltfläche „Fertigstellen“ an.

Sie können nun die Software nutzen.

Bei **Fragen und Problemen** können Sie sich an unseren Helpdesk wenden:

its-helpdesk@ruhr-uni-bochum.de

