

INSTALLATIONS- UND LIZENZIERUNGSANLEITUNG

Statistica

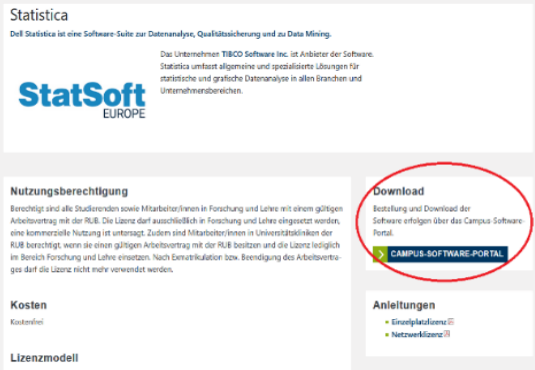
Bei **Fragen und Problemen** können Sie sich an unseren Helpdesk wenden:

its-helpdesk@ruhr-uni-bochum.de

Für die Nutzung der Statistica Netzwerklizenz müssen Sie sich im RUB-Netz befinden (mindestens per VPN verbunden sein).

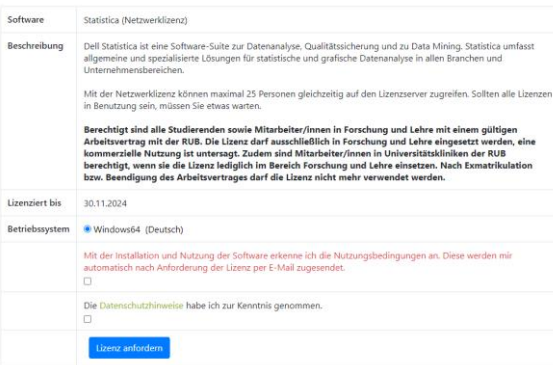
1. Anmelden im Campus-Software Portal

Statistica können Sie im Campus-Software-Portal herunterladen.
Melden Sie sich dort mit Ihrer LoginID und Passwort an und wählen Statistica aus.



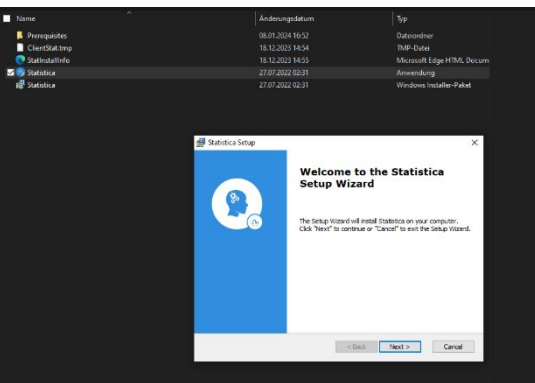
2. Lizenz anfordern

Fordern Sie nun die Lizenz an und laden das Programm über den Download Link herunter, der Ihnen anschließend angezeigt wird bzw. zudem per E-Mail zugeht.



3. Installation

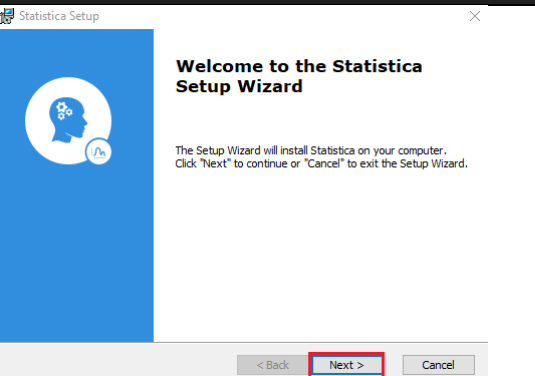
Entpacken Sie den gezippten Dateiodner (z.B. mit 7zip). Öffnen Sie den Ordner „Workstation Installer“ und starten Sie den Statistica-Installer, indem Sie die Maus auf die Datei führen, die rechte Maustaste bestätigen und die Schaltfläche *Als Administrator ausführen* anklicken. Sie werden unter Umständen danach gefragt, ob Sie zulassen möchten, dass durch das folgende Programm Änderungen an Ihrem Gerät vorgenommen werden. Klicken Sie folglich (nach Eingabe eines Administratorbenutzernamens und des zugehörigen Kennworts) *Ja* an.



4. Statistica Setup

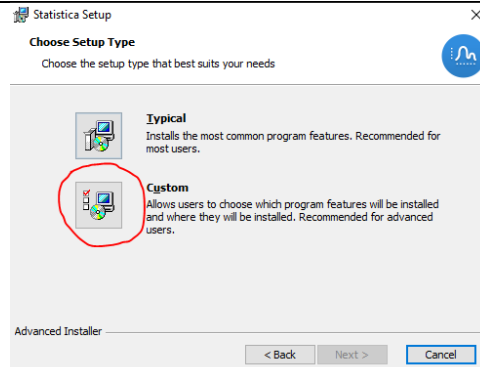
Es öffnet sich nun der Einrichtungsassistent

Klicken Sie auf **Next>**



5. Setup Type Custom

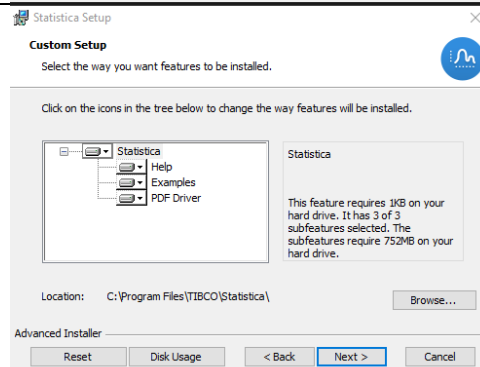
Wählen Sie bitte den Setup-Typ „Custom“ aus.
Klicken Sie nun auf *Next >*



6. Bestätigen der Einstellungen

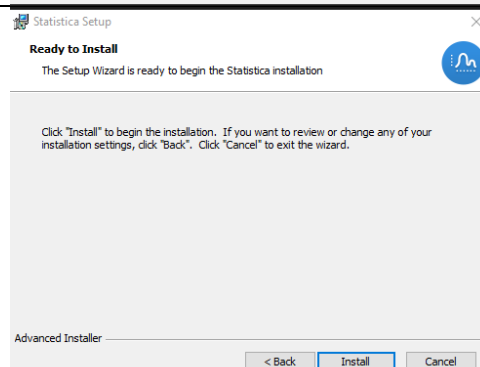
Bestätigen Sie die Einstellungen der lokalen Installation auf Ihrer Hardware. Klicken Sie nun auf *Next >*

Wählen Sie im nächsten Fenster, wo Shortcuts gesetzt werden sollen. Bestätigen Sie mit *Next >*



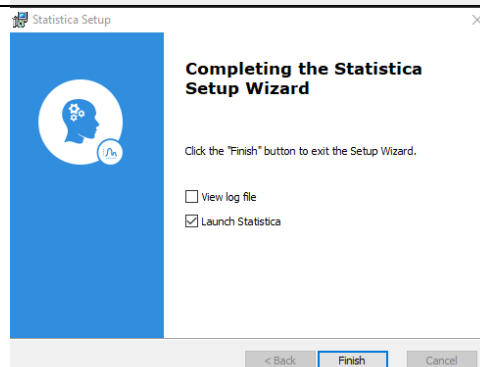
7. Starten der Installation

Bestätigen Sie mit *Install*, um die Installation zu beginnen. Warten Sie, bis im nachfolgenden Schritt die Installation abgeschlossen ist.



8. Starten der Anwendung

Ist die Installation abgeschlossen, können Sie das Programm direkt starten, wenn Sie das Häkchen bei „Launch Statistica“ setzen. Bestätigen Sie mit *Finish*.



9. Statistica benutzen

Das Programm öffnet sich, ist direkt lizenziert und kann verwendet werden. Die Netzwerklizenz funktioniert nur, wenn Sie sich im RUB-Netz befinden.

Beenden Sie das Programm, wird die Lizenz auf dem Lizenzserver wieder freigegeben und kann von einem anderen Nutzer verwendet werden.

